



Téléchargez les prix actuels d'Isover Isolation Technique sur le site web benelux.saint-gobain-technical-insulation.com/fr/livraison ou scannez le code QR

Catalogue Isolation Technique Benelux

Général

Making the world a better home	4
Solutions d'isolation Isover	5
Outils et services Isover	6
Coordonnées	47
Liste de prix	47

HVAC



SOLUTIONS HVAC

Aperçu des applications par produit	9
Structure de la nomenclature	9

<i>Isolation acoustique performante des conduits d'air, gaines de ventilation et baffles acoustiques</i>	
CLIMLINER Slab 602	10
U CLIMLINER Slab Active	11

<i>Conduits d'air isolants autoportants</i>	
CLIMAVER® A2 NETO	12

<i>Isolation thermique et acoustique des conduits d'air par l'extérieur</i>	
VENTILAM Alu Plus	12
CLIMCOVER Lamella Mat	13

SOLUTIONS HVAC À SÉCURITÉ INCENDIE RENFORCÉE

<i>Conduits d'air rectangulaires</i>	
U Protect Slab 4.0 Alu1 Black	15

<i>Conduits d'air ronds</i>	
U Protect Wired Mat 4.0 Alu1 Black	16

<i>Accessoires</i>	
Peinture Protect BSF	17
Colle Protect BSK	17
Fire Protect Screw	17
Protect Black Tape	17

<i>Isolation de canalisations</i>	
U Protect Pipe Section Alu2	18

Avec sa gamme d'isolants techniques, Isover offre des solutions efficaces à déployer dans le HVAC, l'industrie, la construction navale et les équipements OEM (Original Equipment Manufacturing). Une bonne isolation technique est synonyme non seulement d'économies d'énergie, mais aussi de confort acoustique et thermique, ainsi que d'une bonne sécurité incendie.



benelux.saint-gobain-technical-insulation.com/fr



Avec la marque Kaimann, Saint-Gobain propose des solutions d'isolation en mousse élastomère pour les applications froides HVAC. L'isolation de Kaimann établit la norme en matière d'efficacité énergétique, de protection contre l'incendie, le bruit et la corrosion. Pour plus d'informations, consultez kaimann.com.

Industrie



Marine



SOLUTIONS INDUSTRIE 20

Aperçu des applications par produit	21
Structure de la nomenclature	21

Matelas d'isolation

U Tech Roll MT 4.0 V1	22
U Tech Roll 2.0 V1	22

Remplissage de matelas d'isolation

TECH Loose Wool	22
-----------------	----

Matelas sur treillis

U TECH Wired Mat MT 6.0 X	23
U TECH Wired Mat MT 4.0	23
TECH Wired Mat HT 6.1	24
TECH Wired Mat MT 5.1	24
TECH Wired Mat MT 4.1	25
TECH Wired Mat MT 3.1	25

Panneaux d'isolation

U TECH Slab HT 8.0	26
U TECH Slab MT 6.0	26
U TECH Slab MT 5.0	26
U TECH Slab 3.0	26
U TECH Slab 2.0	26
TECH Slab 2.0	27

Matelas à lamelles

TECH Lamella Mat 2.0	27
----------------------	----

Tuyauteries industrielles

U TECH Pipe Section MT 4.0	28
----------------------------	----

ISOLATION ACOUSTIQUE DES TUYAUX INDUSTRIELS NOUVEAU

TECH dB Band	31
TECH dB Spacer	31

ISOLATION DE RÉSERVOIRS 32

Matelas d'isolation

TECH CLIMCOVER Crimped Roll 2.0 Alu2	33
U TFN 23	33
TECH Roll 1.0 Alu2	34

Panneaux d'isolation

TANK Roof Slab 60 kPa	35
TANK Roof Slab 20 kPa	35

SOLUTIONS MARINE 36

Aperçu des applications par produit	37
Structure de la nomenclature	37

Applications d'isolation maritimes et offshore

Constructions en acier	39
Constructions en aluminium	39
B-15 Extensions de parois	40
Solutions acoustiques	40
Systèmes HVAC	41

Assortiment d'isolation U SeaProtect

Panneaux d'isolation

U SeaProtect Slab	42
-------------------	----

Matelas d'isolation

U SeaProtect Roll	44
-------------------	----

Matelas sur treillis

U SeaProtect Wired Mat	45
------------------------	----

Accessoires

SeaProtect Tape G120	46
SeaProtect Tape Alu	46
SeaProtect dB-Flex Alu	46

Téléchargez **le liste de prix actuels** d'Isover® Isolation Technique sur le site web benelux.saint-gobain-technical-insulation.com/fr/livraison



Making the world a better home



« Making the world a better home! » Chez Saint-Gobain, c'est notre mission au quotidien. Nous nous engageons à réduire notre impact sur l'homme et la nature, en proposant des solutions innovantes qui améliorent la planète et le confort de chacun. Leader dans la construction légère et durable, nous ouvrons la voie vers un avenir plus responsable. Notre objectif ? La neutralité carbone d'ici 2050 pour toutes nos activités à travers le monde. Avec nos solutions d'isolation pour le HVAC, l'industrie et le secteur maritime & offshore, nous vous offrons l'opportunité de contribuer à cette transformation. Ensemble, construisons un monde plus durable !

Les objectifs climatiques de Saint-Gobain :

2025 par rapport à 2010

CO₂

- ✓ Au moins 20 % de réduction des émissions de CO₂

Économie circulaire

- ✓ Au moins 50 % de déchets recyclables

2030 par rapport à 2017

CO₂

- ✓ Réduction d'au moins 33 % des émissions de CO₂ sur nos sites de production

Réutilisation de l'eau

- Au moins 80 % de réutilisation de l'eau
2024 : nous utilisons 26 % de moins

Économie circulaire

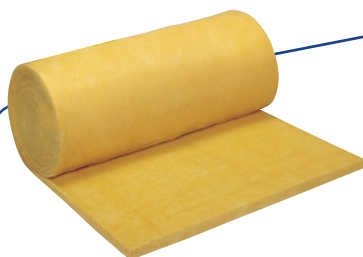
- Emballages 100 % recyclables, composés d'au moins 30 % de matériaux naturels
2024 : 87 % sont recyclables.
- Réduction de 30 % de l'utilisation de matières premières primaires
2024 : nous utilisons 7 % de moins
- Au moins 80 % des déchets sont recyclables
2024 : 60 % sont recyclables

2050

Neutralité carbone et économie circulaire

Solutions d'isolation Isover®

Isover dispose d'un grand assortiment de matériaux d'isolation pour le domaine de l'isolation technique : allant des laines de verre légères et des laines de roche robustes jusqu'à Isover ULTIMATE™. Cette laine de roche légère de nouvelle génération allie un pouvoir isolant exceptionnel à des caractéristiques ignifuges hors pair. De plus, elle est très légère.



Laine de verre Isover®

Légèreté et pouvoir isolant exceptionnel

- Isolation thermique exceptionnelle
- Flexibilité maximale
- Légèreté
- Protection acoustique efficace
- Solutions rentables
- Grande capacité de compression allégeant les coûts de transport et d'entreposage



Laine de roche Isover®

Lorsqu'une grande rigidité mécanique est exigée

- Résistance à des températures de service élevées
- Protection contre les incendies
- Solutions rentables
- Grande résistance (à la pression) mécanique



Isover® ULTIMATE™

La solution tout en un d'Isover

- Isolation thermique exceptionnelle
- Résistance à des températures de service élevées
- Faible épaisseur
- Légèreté
- Protection acoustique efficace
- Protection anti-incendie optimale
- Solutions rentables
- Grande capacité de compression allégeant les coûts de transport et d'entreposage



Outils et services Isover®



Isover® TechCalc 2.0

Le calcul des performances thermiques dans des installations complexes peut être exigeant et chronophage. Isover a donc développé TechCalc 2.0, un programme qui vous permet de réaliser vous-même un calcul thermique en cinq étapes.



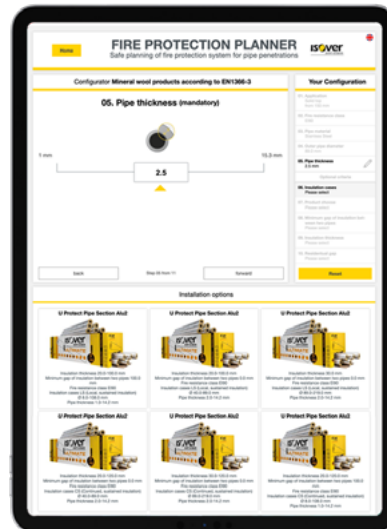
Songez par exemple aux flux de chaleur et aux températures de surface, à l'épaisseur de l'isolation nécessaire pour obtenir la résistance voulue à la chaleur.

Le programme offre également la possibilité d'ajouter soi-même des données à partir d'une base de données (produits, données climatiques, emplacements, etc.).



Fire Protection Planner

Vous recherchez les coquilles idéales pour des traversées ignifuges ? Simplifiez-vous la vie avec notre Fire Protection Planner.



Cet outil de sélection est très simple d'utilisation. Vous indiquez un certain nombre de choix de base, puis l'outil vous guide directement vers la solution la plus appropriée parmi notre assortiment de coquilles U Protect Pipe Sections Alu 2.

Guide d'installation des gaines de ventilation ignifuges

Les gaines de ventilation traversants les murs et planchers coupe-feu, présentent un risque de propagation d'incendie. C'est pourquoi les gaines de ventilation et les traversées doivent répondre à des exigences élevées de résistance au feu. Pour y parvenir, vous trouverez dans notre guide d'installation des instructions d'installation claires, **aussi bien pour les conduits de ventilation rectangulaires que pour les conduits circulaires** avec U Protect 4.0, testées et certifiées selon les normes européennes les plus récentes. Cela vous permet de créer des gaines de ventilation et des traversées résistantes au feu jusqu'à 120 minutes (EI 120).



Brochure U CLIMLINER Slab Active

Découvrez dans notre nouvelle brochure des solutions acoustiques innovantes et performantes pour vos systèmes HVAC : silencieux, enceintes et bien plus encore, afin d'optimiser confort et efficacité.



NOUVEAU



RENOUVELÉE





TIPCHECK

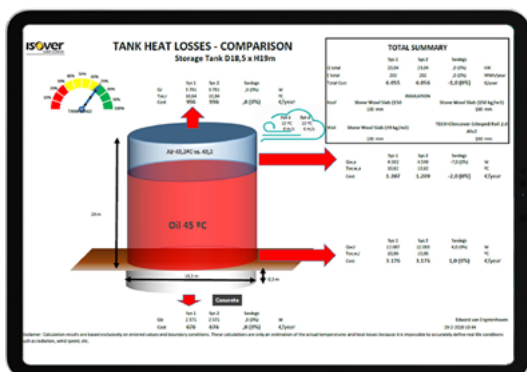
Audits thermiques dans l'industrie

Vous cherchez à améliorer l'efficacité énergétique de votre processus actuel ? Des ingénieurs diplômés d'Isover peuvent vous y aider avec un TIPCHECK (contrôle des performances de l'isolation thermique). Analyse thermographique et calculs à l'appui, ils identifient les possibilités d'économie d'énergie dans les processus industriels. Ensuite, ils utilisent les résultats pour établir un plan d'action et de priorités et répertorier les avantages financiers.



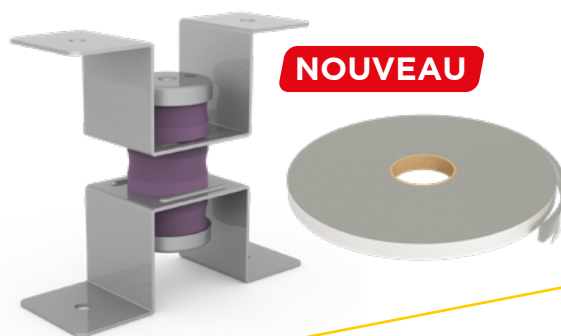
Isover® TankCalc

Comment choisir le système d'isolation des réservoirs offrant le plus d'efficacité énergétique et de rentabilité ? Nous avons développé Isover TankCalc spécifiquement pour les réservoirs. Cet outil d'isolation des réservoirs détermine la déperdition de chaleur en fonction du type de fluide, de leur degré de remplissage et de leur système d'isolation.



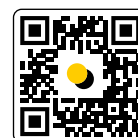
Innovations acoustiques pour les tuyaux industriels

Deux solutions innovantes simplifient les systèmes acoustiques pour les tuyaux industriels : Isover TECH dB Spacer – un entretoise acoustique spécifique – et Isover TECH dB Band. Associées aux performances acoustiques exceptionnelles de nos laines minérales ULTIMATE™ et laine de verre, elles garantissent une isolation acoustique maximale. Voir p. 30-31.



Sélecteur de solutions marines

Avec nos solutions Isover U SeaProtect, vous pouvez doter chaque type de navire d'une isolation ignifuge et acoustique efficace. Grâce à notre nouveau Marine Solution Selector, vous trouverez rapidement la bonne solution. Vous opérez divers choix de base et l'outil vous guide rapidement vers la ou les bonnes solutions et vers toutes les données techniques et tous les certificats associés. Facile !



Pour plus d'informations sur nos outils, visitez benelux.saint-gobain-technical-insulation.com/fr/outils-et-services



Solutions HVAC

Nous ne comptons plus les heures que nous passons au quotidien dans les bureaux, les écoles ou les hôpitaux ou durant lesquelles nous nous relaxons au cinéma, au théâtre ou au restaurant. Les systèmes de ventilation de pointe et les conduits d'aération assurent une adduction constante d'air frais. Ces systèmes doivent toutefois être conçus pour économiser un maximum d'énergie, assurer le confort acoustique et garantir la sécurité incendie.



Isolation thermique, acoustique et ignifuge

Une conception intelligente garantit un environnement confortable et sûr pour les utilisateurs du bâtiment. L'isolation thermique limite les déperditions énergétiques et réduit les risques de condensation. Par ailleurs, une attention particulière portée à l'acoustique empêche que le bruit des installations HVAC et le bruit d'écoulement dans les conduits d'air ne soient une source de nuisances sonores. Et il est bien entendu vital de satisfaire à une sécurité incendie optimale. Nos solutions d'isolation sont spécialement développées pour répondre aux exigences élevées en matière d'isolation thermique, acoustique et ignifuge.

Des solutions rentables

Nos solutions d'isolation HVAC sont faciles et rapides à mettre en œuvre. Ainsi, les frais de pose restent bas. Des systèmes complets comme ULTIMATE™ U Protect vous facilitent encore davantage la tâche. En outre, notre isolation comprimée avant emballage permet de gagner jusqu'à 60 % d'espace. Vous réalisez ainsi des économies substantielles sur le transport et le stockage.



Isolation thermique



Sécurité incendie



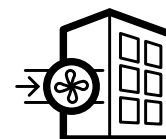
Confort acoustique



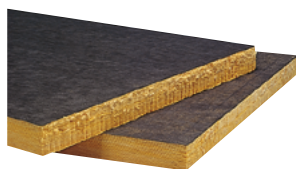
Rentable



HVAC



Conduits d'air et appareils



Isover® CLIMLINER Slab 602

Description du produit : panneau en laine de verre rigide, revêtu sur une face d'un voile de verre noir renforcé.

Application : isolation acoustique interne de conduits d'air métalliques, de gaines de ventilation et de boîtiers acoustiques.

Avantages du produit

- excellente absorption acoustique
- adapté à des vitesses d'air élevées grâce au voile de verre noir

Épaisseur en mm	Dimensions en mm	Nombre de panneaux par palette	m ² par palette	Unité de commande	Palettes à pleine charge	Délai de livraison*
25	2400 x 1200	40	115,20	palette	20	A
50	2400 x 1200	20	57,60	palette	20	A
100	2400 x 1200	10	28,80	palette	20	A

Caractéristiques techniques et certification

Température de service maximale	125 °C	EN 14706
Réaction au feu	Euroclass A2-s1,d0	EN 13501-1
Certification	Marquage CE	EN 14303

Coefficient de conductivité thermique selon la norme EN 12667

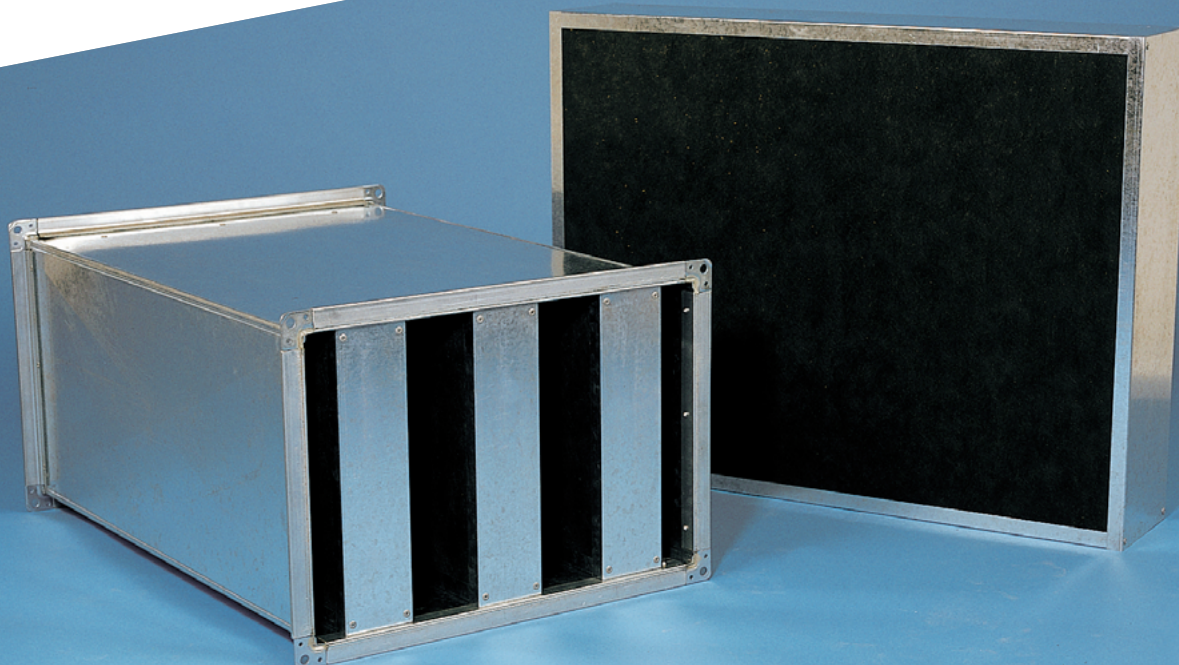
Température moyenne (°C)	10	20	30	40	50
λ (W/m.K)	0,032	0,034	0,036	0,037	0,039

Absorption du bruit (α_s) mesurée selon la norme NEN ISO 354

Épaisseur du produit	Fréquence (Hz)						
	125	250	500	1000	2000	4000	NRC
25 mm	0,06	0,23	0,54	0,74	0,88	0,96	0,60
50 mm	0,16	0,56	0,89	0,97	1,00	1,03	0,85
100 mm	0,58	0,99	1,07	1,05	1,06	1,05	1,05
200 mm (double épaisseur)	0,90	0,91	1,03	1,03	1,05	1,06	1,00

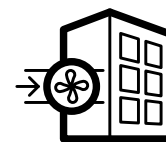
* Catégorie délai de livraison

A 2 jours ouvrables si commandé avant 12h00.

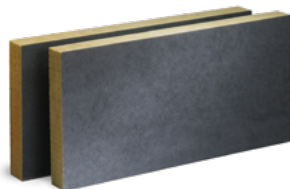




HVAC



Conduits d'air et appareils



Isover® U CLIMLINER Slab Active

Description du produit : panneau ULTIMATE™ robuste, revêtu sur une face avec une voile de verre de haute qualité.

Application : isolation acoustique interne de conduits d'air métalliques, de gaines de ventilation et de boîtiers acoustiques.

Avantages du produit

- Température d'application élevée
- Anti-fongique, empêche la croissance microbienne (VDI 6022)
- Grandes dimensions

Épaisseur en mm	Dimensions en mm	Nombre de panneaux par palette	m ² per palette	Bestel-eenheid	Palettes à pleine charge	Délai de livraison*
50	2000 x 1200	24	57,6	palette	20	C
100	2000 x 1200	12	28,8	palette	20	C

Caractéristiques techniques et certification

Température de service maximale	360 °C (face non revêtue) 100 °C (face revêtue)	EN 14706
Réaction au feu	Euroclass A1	EN 13501-1
Certification	Marquage CE	EN 14303

Coefficient de conductivité thermique selon la norme EN 12667

Température moyenne (°C)	10	50	100	150	200	300
λ (W/m.K)	0,034	0,040	0,049	0,062	0,080	0,124

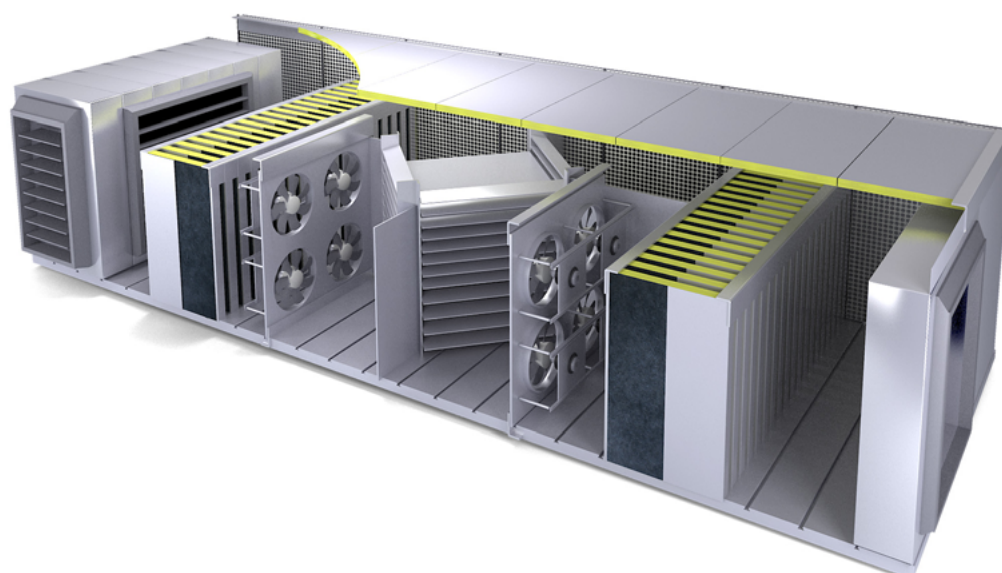
Absorption du bruit (αs) mesurée selon la norme NEN ISO 354

Épaisseur du produit	Fréquence (Hz)					
	125	250	500	1000	2000	4000
50 mm	0,20	0,70	1,00	1,00	1,00	1,00
100 mm	0,75	1,00	1,00	1,00	1,00	1,00



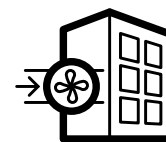
Pour en savoir plus

Téléchargez la brochure « Isover® U CLIMLINER Slab Active » disponible sur le site benelux.saint-gobain-technical-insulation.com/fr ou scannez le code QR.



* Catégorie délai de livraison

C Quantité minimale et délai de livraison en concertation avec notre service interne des ventes.



Conduits d'air et appareils



Isover® CLIMAVER® A2 NETO

Description du produit : panneau rigide en laine de verre avec système de liaison « ship-lap » et à résistance mécanique élevée. Le panneau est revêtu d'un côté d'un voile de verre noir et de l'autre de kraft-aluminium renforcé par de la fibre de verre.

Application : pour la réalisation de conduits d'air autoportants.

Avantages du produit

- système autoportant unique en son genre
- le système de liaison « ship-lap » obtenu grâce à des bords plus denses permet de raccorder les panneaux rapidement et durablement.
- avantages esthétiques grâce à la couche extérieure en aluminium
- flux d'air rapides dans les conduits grâce au revêtement en fibres de verre noires à l'intérieur

Épaisseur en mm	Dimensions en mm	m ² par colis	m ² par palette	Unité de commande	Palettes à pleine charge	Délai de livraison*
25	3000 x 1190	21,42	149,94	palette	16	C

Caractéristiques techniques et certification

Température ambiante maximale	90 °C					
Vitesse maximale de l'air	18 m/s					
Réaction au feu	Euroclass A2-s1,d0			EN 13501-1		
Certification	Marquage CE			EN 14303		



Isover® VENTILAM Alu Plus

Description du produit : matelas autocollant à lamelles pour l'isolation des conduits d'air. L'isolant peut être appliqué directement, sans colle (à pulvériser).

Application : isolation de conduits d'air rectangulaires par l'extérieur.

Épaisseur en mm	Dimensions en mm	m ² par colis	m ² par palette	Unité de commande	Palettes à pleine charge	Délai de livraison*
25	10000 x 1000	10,00	120,00	palette	22	A
30	8000 x 1000	8,00	96,00	palette	22	C
40	6000 x 1000	6,00	72,00	palette	22	C
50	5000 x 1000	5,00	60,00	palette	22	C

Avantages du produit

- application rapide grâce à la couche autocollante
- résistance élevée à la compression : matériau indéformable
- lamelles verticales qui garantissent une épaisseur d'isolation constante autour des angles

Caractéristiques techniques et certification

Température de service maximale	50 °C			EN 14706		
Réaction au feu	Euroclass A2-s1,d0			EN 13501-1		
Certification	Marquage CE			EN 14303		

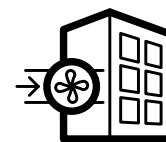
Coefficient de conductivité thermique selon la norme EN 12667

Température moyenne (°C)	10	50	100	150
λ (W/m.K)	0,038	0,041	0,057	0,068

* Catégorie délai de livraison

A 2 jours ouvrables si commandé avant 12h00.

C Quantité minimale et délai de livraison en concertation avec notre service interne des ventes.



Conduits d'air et appareils



Isover® CLIMCOVER Lamella Mat

Description du produit : matelas à lamelles verticales en laine de verre, résistant à la pression et revêtu, sur une face, d'un film en aluminium pur renforcé.

Application :

- Isolation thermique par l'extérieur de conduits d'air ronds et rectangulaires, de faisceaux de tuyauteries, d'appareils et de réservoirs tampons d'eau chaude.
- Isolation acoustique de conduits d'air, de canalisations d'évacuation d'eau et de tuyaux d'égout.
- Isolation thermique et acoustique en construction navale.

Avantages du produit

- résistance élevée à la compression : matériau indéformable
- lamelles verticales qui garantissent une épaisseur d'isolation constante autour des angles
- facile et rapide à mettre en œuvre grâce à sa légèreté et à sa flexibilité

Épaisseur en mm	Dimensions en mm	m ² par colis	m ² par palette	Unité de commande	Palettes à pleine charge	Délai de livraison*
1200 mm de large						
25	10000 x 1200	12,00	144,00	palette	20	A
30	8000 x 1200	9,60	115,20	palette	20	A
40	6000 x 1200	7,20	86,40	palette	20	A
50	5000 x 1200	6,00	72,00	palette	20	A
60	4000 x 1200	4,80	57,60	palette	20	C
80	3000 x 1200	3,60	43,20	palette	20	C
100	2500 x 1200	3,00	36,00	palette	20	C
600 mm de large						
120	2500 x 600	3,00	36,00	palette	20	C

Caractéristiques techniques et certification

Température de service maximale	260 °C*	EN 14706
Réaction au feu	Euroclass A1 Ininflammable	EN 13501-1 IMO MSC.61(76)
Certification	Marquage CE Agréé pour les applications marines	EN 14303

* 100 °C du côté du revêtement

Coefficient de conductivité thermique selon la norme EN 12667

Température moyenne (°C)	10	50	100	150	200	300
λ (W/m.K)	0,036	0,044	0,056	0,072	0,091	0,145

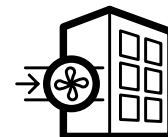
*** Catégorie délai de livraison**

A 2 jours ouvrables si commandé avant 12h00.

C Quantité minimale et délai de livraison en concertation avec notre service interne des ventes.



Solutions HVAC à sécurité incendie renforcée



Il est vital de limiter la propagation d'un incendie dans un bâtiment. Les traversées de systèmes HVAC méritent donc une attention particulière pour empêcher le feu de se propager facilement pas ces passages. On peut limiter ce risque en divisant le bâtiment en compartiments coupe-feu séparés les uns des autres. L'objectif est d'éviter la propagation rapide de la chaleur, du feu et de la fumée afin que les occupants aient le temps de quitter le bâtiment en toute sécurité.

Sécurité incendie pour les conduits d'aération

Avec le système d'isolation complet U Protect 4.0, Isover propose une solution tout-en-un pour les conduits d'aération ronds et rectangulaires. Elle permet d'isoler tant les conduits d'aération que les traversées dans le respect de la sécurité incendie. L'isolation résiste au feu jusqu'à 120 minutes (EI 120). En outre, le système offre une liberté de conception grâce au revêtement noir appliqué sur l'isolation. De plus, il se monte facilement et rapidement et est jusqu'à 65 % plus léger que les matériaux isolants ignifuges traditionnels. Qualité et sécurité incendie garanties!

La solution 2 en 1 pour canalisations

Les canalisations d'eau chaude transitent presque toujours d'un local à l'autre. Il est donc très important d'ignifuger ces traversées. Les coquilles d'isolation Isover U Protect Pipe Section Alu2 facilitent cette opération, jusqu'à 120 minutes. En effet, en plus d'assurer une bonne isolation thermique, ces dispositifs sont aussi adaptés aux traversées ignifuges. Il n'est donc plus nécessaire de changer de matériau en cours de chantier. Le travail progresse donc beaucoup plus vite.



Isolation thermique



Sécurité incendie



Léger



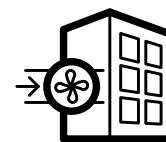
Mise en œuvre rapide



Grande longueur



HVAC



Conduits d'air ignifuges



Isover® U Protect Slab 4.0 Alu1 Black

Description du produit : panneau ULTIMATE™, rigide mais flexible, revêtu d'aluminium noir renforcé.
Application : isolation ignifuge, thermique et acoustique de conduits d'air rectangulaires.

Avantages du produit

- système d'isolation complet pour une résistance au feu de 15 à 120 minutes
- jusqu'à 65 % plus léger que les matériaux d'isolation ignifuges classiques
- pose facile et rapide

Epaisseur en mm	Dimensions en mm	m ² par colis	m ² par palette	Unité de commande	Palettes à pleine charge	Délai de livraison*
30	1200 x 600	9,36	112,32	palette	22	C
40	1200 x 600	7,20	86,40	palette	22	C
50	1200 x 600	5,76	69,12	palette	22	C
60	1200 x 600	4,32	51,84	palette	22	A
70	1200 x 600	3,60	43,20	palette	22	C
80	1200 x 600	3,60	43,20	palette	22	A
90	1200 x 600	2,88	34,56	palette	22	C
100	1200 x 600	2,88	34,56	palette	22	A

Caractéristiques techniques et certification

Réaction au feu	Euroclass A1	EN 13501-1
Résistance au feu	Voir tableau ci-dessous	Testé selon la norme européenne EN 1366-1. Approuvé par Efectis aux Pays-Bas (selon NEN 6069:2011) et par l'ISIB en Belgique
Certification	Marquage CE	EN 14303

Coefficient de conductivité thermique selon la norme EN 12667

Température moyenne (°C)	10	50	100	150	200	300	400
λ (W/m.K)	0,033	0,035	0,040	0,047	0,054	0,072	0,096

Le tableau ci-dessous vous permet de déterminer l'épaisseur adéquate à l'aide de trois questions

1. Où se trouve la zone d'incendie ? A l'intérieur du conduit, à l'extérieur ou les deux ?
2. Comment est orienté le conduit ? Horizontalement, verticalement ou les deux ?
3. Quelle résistance au feu est nécessaire ? 15, 30, 60, 90 ou 120 minutes ?

Conduit d'air rectangulaire isolé avec U Protect Slab 4.0 Alu1 Black



1. Zone d'incendie à l'intérieur et/ou à l'extérieur du conduit	2. Orientation du conduit	3. Classe feu en minutes				
		EI 15	EI 30	EI 60	EI 90	EI 120
Epaisseur d'isolation requise, en mm						
Intérieur	Horizontal	30	40	60	70	80
	Vertical	40	50	80	90	100
Extérieur	Horizontal	30	30	30	70	80
	Vertical	30	30	30	70	80
Horizontal/vertical	Horizontal	30	40	60	70	80
	Vertical	40	50	80	90	100
Extérieur	Horizontal / vertical	30	30	30	70	80
Intérieur	Horizontal / vertical	40	50	80	90	100
Un produit pour toutes les situations		40	50	80	90	100

Pour en savoir plus

Téléchargez le « Guide d'installation U Protect 4.0' pour les gaines de ventilation rectangulaires » disponible sur le site benelux.saint-gobain-technical-insulation.com/fr ou scannez le code QR.



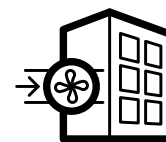
* Catégorie délai de livraison

- A 2 jours ouvrables si commandé avant 12h00.
- C Quantité minimale et délai de livraison en concertation avec notre service interne des ventes.

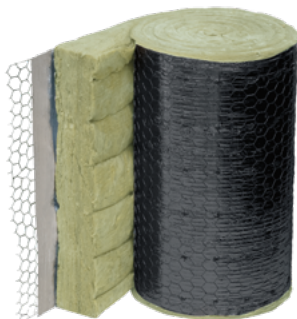




HVAC



Conduits d'air ignifuges



Avantages du produit

- système d'isolation complet pour une résistance au feu de 15 à 120 minutes
- jusqu'à 65 % plus léger que les matériaux d'isolation ignifuges classiques
- pose facile et rapide

Isover® U Protect Wired Mat 4.0 Alu1 Black

Description du produit : matelas sur treillis ULTIMATE™ rigide revêtu d'aluminium noir renforcé et cousu sur du treillis galvanisé.

Appiication : isolation ignifuge, thermique et acoustique de conduits d'air ronds.

Epaisseur en mm	Dimensions en mm	m ² par colis	m ² par palette	Unité de commande	Palettes à pleine charge	Délai de livraison*
30	10000 x 600	12,00	216,00	palette	22	C
40	7500 x 600	9,00	162,00	palette	22	C
50	6000 x 600	7,20	129,60	palette	22	C
60	5000 x 600	6,00	108,00	palette	22	C
75	4000 x 600	4,80	86,40	palette	22	A
80	3700 x 600	4,44	79,92	palette	22	C
90	3300 x 600	3,96	71,28	palette	22	C
100	3000 x 600	3,60	64,80	palette	22	C
120	2500 x 600	3,00	54,00	palette	22	C

Caractéristiques techniques et certification

Réaction au feu	Euroclass A1	EN 13501-1
Résistance au feu	Voir tableau ci-dessous	Testé selon la norme européenne EN 1366-1. Approuvé par Efectis aux Pays-Bas (selon NEN 6069:2011) et par l'ISIB en Belgique
Certification	Marquage CE	EN 14303

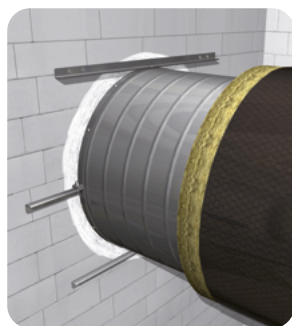
Coefficient de conductivité thermique selon la norme EN 12667

Température moyenne (°C)	10	50	100	150	200	300	400
λ (W/m.K)	0,033	0,035	0,040	0,047	0,054	0,072	0,096

Le tableau ci-dessous vous permet de déterminer l'épaisseur adéquate à l'aide de trois questions

1. Où se trouve la zone d'incendie ? A l'intérieur du conduit, à l'extérieur ou les deux ?
2. Comment est orienté le conduit ? Horizontalement, verticalement ou les deux ?
3. Quelle résistance au feu est nécessaire ? 15, 30, 60, 90 ou 120 minutes ?

Conduit d'air ronds isolé avec U Protect Slab 4.0 Alu1 Black



1. Zone d'incendie à l'intérieur et / ou à l'extérieur du conduit	2. Orientation du conduit	3. Classe feu en minutes				
		EI 15	EI 30	EI 60	EI 90	EI 120
		Epaisseur d'isolation requise, en mm				
Intérieur	Horizontal	40	50	75	100	120
	Vertical	40	50	75	100	120
Extérieur	Horizontal	30	30	60	90	100
	Vertical	30	30	60	90	100
Horizontal / vertical	Horizontal	40	50	75	100	120
	Vertical	40	50	75	100	120
Extérieur	Horizontal / vertical	30	30	60	90	100
Intérieur	Horizontal / vertical	40	50	75	100	120
Un produit pour toutes les situations		40	50	75	100	120



Pour en savoir plus

Téléchargez le guide « Isover U Protect Installation Manual » disponible sur le site benelux.saint-gobain-technical-insulation.com/fr ou scannez le code QR.

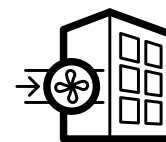


* Catégorie délai de livraison

- A 2 jours ouvrables si commandé avant 12h00.
- C Quantité minimale et délai de livraison en concertation avec notre service interne des ventes.



HVAC



Conduits d'air ignifuges



Peinture Isover® Protect BSF

Description du produit : peinture blanche intumescente et ignifuge, au pH neutre et sans sulfure.

Application : pour la réalisation d'un joint ignifuge sur une traversée anti-feu.

Colisage par pièce	Contenu par pièce	Pièces par unité de commande	Unité de commande	Délai de livraison*
tube	310 ml	12	boîte	C



Colle Isover® Protect BSK

Description du produit : colle ininflammable et inorganique à base silicate de sodium.

Application : pour coller l'isolant U Protect autour de la traversée.

Colisage par pièce	Contenu par pièce	Pièces par unité de commande	Unité de commande	Délai de livraison*
tube	310 ml	12	boîte	C

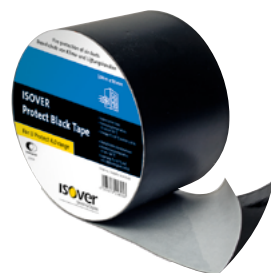


Isover® Fire Protect Screw

Description du produit : vis hélicoïdale en acier inoxydable.

Application : pour relier durablement les isolants U Protect et éviter la dilatation des joints.

Unité de commande	Longueur de la vis en mm	Pièces par boîte	Délai de livraison*
boîte	60	1000	C
boîte	80	1000	C
boîte	100	500	C
boîte	120	500	C
boîte	140	500	C
boîte	160	200	C
boîte	180	200	C
boîte	200	200	C



Isover® Protect Black Tape

Description du produit : ruban adhésif en aluminium noir certifié avec colle spéciale (à base inorganique).

Application : pour la réalisation des joints du revêtement en aluminium noir U Protect Slab 4.0 Alu1 Black et U Protect Wired Mat 4.0 Alu1 Black.

Colisage par pièce	Dimensions en mm	Nombre m ² par rouleau	Pièces par unité de commande	Unité de commande	Délai de livraison*
rouleau	100.000 x 90	100	12	boîte	C

* **Catégorie délai de livraison**

C Quantité minimale et délai de livraison en concertation avec notre service interne des ventes.



HVAC

Isolation de canalisations



Avantages du produit

- excellente isolation thermique
- parfaitement dimensionné, indéformable, et donc facile à appliquer
- grande longueur (1,20 m) : moins de joints et donc moins de pertes d'énergie et une mise en œuvre plus facile
- également adapté à la construction navale
- languette autocollante



Plus d'informations ?

Découvrez, sur benelux.saint-gobain-technical-insulation.com/fr, la brochure U Protect Pipe Sections pour un aperçu complet de toutes les possibilités de traversées ignifuges.

Isover® U Protect Pipe Section Alu2

Description du produit : coquilles d'isolation de qualité ULTIMATE™ disponibles en plusieurs diamètres intérieurs et en plusieurs épaisseurs d'isolation. Elles sont revêtues d'aluminium pur renforcé muni d'une languette autocollante. Les coquilles d'isolation ont une longueur de 1200 mm.

Application :

- isolation thermique, acoustique et ignifuge de tuyaux de chauffage et de canalisations d'eau chaude.
- les coquilles sont agréées pour la construction navale.

Prix et conditionnement

Diamètre intérieur		Épaisseur d'isolation, en mm							
		20		25		30		40	
mm	DN	m ¹ par colis	m ¹ par palette	m ¹ par colis	m ¹ par palette	m ¹ par colis	m ¹ par palette	m ¹ par colis	m ¹ par palette
15		57,6	1036,8	42,0	756,0	30,0	540,0	19,2	345,6
18	10	50,4	907,2	36,0	648,0	28,8	518,4	28,8	345,6
22	15	43,2	777,6	30,0	540,0	24,0	432,0	14,4	259,2
28	20	36,0	648,0	28,8	518,4	19,2	345,6	19,2	230,4
35	25	30,0	540,0	19,2	345,6	19,2	345,6	10,8	194,4
42	32	24,0	432,0	19,2	345,6	14,4	259,2	10,8	194,4
48	40	19,2	345,6	28,8	345,6	24,0	288,0	9,6	172,8
54		28,8	345,6	19,2	230,4	19,2	230,4	10,8	129,6
57		28,8	345,6	19,2	230,4	19,2	230,4	10,8	129,6
60	50	27,6	331,2	19,2	230,4	19,2	230,4	10,8	129,6
64		24,0	288,0	19,2	230,4	18,0	216,0	10,8	129,6
70		19,2	230,4	19,2	230,4	14,4	172,8	10,8	129,6
76	65	19,2	230,4	16,8	201,6	14,4	172,8	10,8	129,6
89	80	16,8	201,6	10,8	129,6	10,8	129,6	9,6	115,2
102						9,6	115,2	4,8	86,4
108				10,8	129,6	9,6	115,2	4,8	86,4
114	100			9,6	115,2	7,2	86,4	6,0	72,0
127						4,8	86,4		
133						6,0	72,0	4,8	57,6
140	125					6,0	72,0	4,8	57,6
159						4,8	57,6	4,8	57,6
168	150					4,8	57,6	3,6	43,2
194						3,6	43,2	1,2	58,8
219	200					1,2	38,4	1,2	38,4
245									
273	250					1,2	28,8	1,2	21,6
324	300					1,2	21,6	1,2	21,6
356	350					1,2	19,2		

Caractéristiques techniques et certification

Température de service maximale	660 °C	EN 14707
Réaction au feu	Euroclass A2 ₁ -s1,d0 Ininflammable	EN 13501-1 IMO MSC.61(76)
Certification	Marquage CE	EN 14303
	Agréé pour les applications marines	

Coefficient de conductivité thermique selon la norme EN ISO 8497

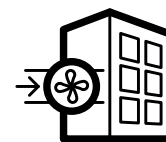
Température moyenne (°C)	10	50	100	150	200	300
λ (W/m.K)	0,032	0,037	0,043	0,052	0,062	0,092

Conditionnement

Les coquilles sont livrées sur palettes.

Délais de livraison et quantité minimale d'achat

Voir benelux.saint-gobain-technical-insulation.com/fr/livraison pour les délais de livraison en vigueur.



Diamètre intérieur		Epaisseur d'isolation, en mm													
		50		60		70		80		90		100		120	
mm	DN	m ¹ par collis	m ¹ par palette	m ¹ par collis	m ¹ par palette	m ¹ par collis	m ¹ par palette	m ¹ par collis	m ¹ par palette	m ¹ par collis	m ¹ par palette	m ¹ par collis	m ¹ par palette	m ¹ par collis	m ¹ par palette
15		10,8	194,4												
18	10	19,2	230,4												
22	15	18,0	216,0	10,8	129,6										
28	20	14,4	172,8	10,8	129,6	9,6	115,2								
35	25	10,8	129,6	10,8	129,6	4,8	86,4	6,0	72,0						
42	32	10,8	129,6	9,6	115,2	4,8	86,4	6,0	72,0						
48	40	10,8	129,6	9,6	115,2	4,8	86,4	4,8	57,6			3,6	43,2		
54		10,8	129,6	4,8	86,4	4,8	86,4	4,8	57,6			3,6	43,2		
57		10,8	129,6	4,8	86,4										
60	50	9,6	115,2	4,8	86,4	4,8	57,6	4,8	57,6			1,2	48,0	1,2	38,4
64		9,6	115,2	4,8	86,4	4,8	57,6	4,8	57,6						
70		9,6	115,2	4,8	86,4	4,8	57,6								
76	65	4,8	86,4	6,0	72,0	4,8	57,6	4,8	57,6			1,2	38,4	1,2	38,4
89	80	4,8	86,4	4,8	57,6	4,8	57,6	3,6	43,2	1,2	48,0	1,2	38,4		
102		6,0	72,0	4,8	57,6	3,6	43,2	1,2	48,0			1,2	38,4		
108		6,0	72,0	4,8	57,6	3,6	43,2	1,2	48,0			1,2	38,4		
114	100	4,8	57,6	4,8	57,6	3,6	43,2	1,2	38,4			1,2	38,4	1,2	21,6
127		4,8	57,6												
133		4,8	57,6	3,6	43,2	1,2	38,4	1,2	38,4			1,2	28,8		
140	125	3,6	43,2	1,2	48,0	1,2	38,4	1,2	38,4	1,2	33,6	1,2	28,8	1,2	21,6
159		3,6	43,2	1,2	38,4	1,2	38,4	1,2	33,6			1,2	21,6	1,2	21,6
168	150	1,2	48,0	1,2	38,4	1,2	38,4	1,2	28,8	1,2	21,6	1,2	21,6	1,2	19,2
194		1,2	38,4	1,2	38,4	1,2	28,8	1,2	21,6			1,2	21,6		
219	200	1,2	33,6	1,2	28,8	1,2	21,6	1,2	21,6			1,2	19,2	1,2	14,4
245				1,2	21,6										
273	250	1,2	21,6	1,2	21,6	1,2	19,2	1,2	19,2			1,2	14,4		
324	300	1,2	19,2	1,2	21,6	1,2	14,4								
356	350	1,2	14,4												





Solutions industrie



La hausse des prix de l'énergie et la prise de conscience des objectifs climatiques sont des motivations importantes pour réduire autant que possible les pertes d'énergie et les émissions de CO₂ allant de pair dans l'industrie. Le niveau d'isolation est encore souvent basé sur la surveillance des températures de process correctes et sur la prévention de lésions corporelles. Mais l'industrie recèle un énorme potentiel d'économies.



Isolation thermique, acoustique et ignifuge

Il existe une grande diversité de process et d'installations industrielles recourant aux fluides les plus divers et appliquant des températures de process très différentes. Ils ont pourtant tous quelque chose en commun : tous nécessitent une isolation efficace de leur enveloppe extérieure pour maintenir la température et garantir la sécurité individuelle. Il n'est pas seulement question d'isolation thermique, mais aussi de confort acoustique et d'une sécurité incendie efficace. Isover offre des solutions d'isolation pour un large éventail d'applications industrielles.

Des solutions rentables

Nos matériaux d'isolation flexibles, légers et compressibles assurent une installation rapide et simple. Cela permet de réaliser des économies sur la main-d'œuvre, le transport et le stockage. L'assortiment Isover TECH pour l'industrie est composé de laine de verre, de laine de roche et de laine minérale ULTIMATE™. En raison des avantages spécifiques de chaque matériau (p. 5), il vous est toujours possible de choisir la solution d'isolation optimale pour votre projet.



Isolation thermique



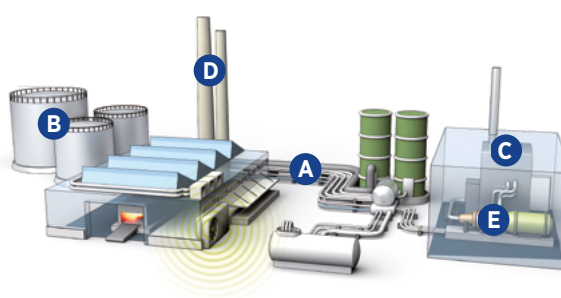
Sécurité incendie



Mise en œuvre rapide



Rentable



		Produits	Page															
		U TECH Roll MT 4.0 V1	22															
		U TECH Roll 2.0 V1	22															
		TECH Loose Wool	22															
		U TECH Wired Mat MT 6.0 X / MT 4.0	23															
		TECH Wired Mat HT 6.1 / MT 5.1 / MT 4.1 / MT 3.1	24-25															
		U TECH Slab HT 8.0 / MT 6.0 / MT 5.0	26															
		U TECH Slab 3.0 / 2.0	26															
		TECH Slab 2.0	27															
		TECH Lamella Mat 2.0	27															
		U TECH Pipe Section MT 4.0	28															
		TECH CLIMCOVER Crimped Roll Alu2	33															
		U TFN 23	33															
		TECH Roll 1.0 Alu2	34															
		TANK Roof Slab 60 kPa	35															
		TANK Roof Slab 20 kPa	35															
A	Tuyauteries process	Diamètre ≤ 356 mm																
		Grand diamètre	●	●		●	●											
B	Isolation de réservoirs	Réservoirs	●	●					●	●	●			●	●	●		
		Toits de réservoirs														●	●	
		Récipients sous pression	●			●	●	●			●		●	●	●			
C	Chaudières	Parois				●	●											
		Toitures				●	●											
D	Conduits/cheminées	Ronds	●			●	●					●	●	●				
		Rectangulaires	●			●	●	●				●		●				
E	Divers	Cavités / espaces ouverts			●													
		Appareils industriels				●	●											

Structure de la nomenclature

Exemple : | U | TECH | Slab | MT | 6 | .0 | Alu1 |

1	Indication de matériau pour ULTIMATE™	Label garantissant d'excellentes performances en cas de températures élevées
2	Groupe de produits	Indication quant aux applications :
	TECH	Spécialement conçus pour toutes les applications industrielles
	TANK	Spécialement conçu pour les réservoirs de stockage industriels
3	Type de produit	Produit fourni sous les formes suivantes : matelas sur treillis, rouleaux, rouleaux crépés, matelas à lamelles, coquilles, panneaux, laine en vrac
4	Température	
	MT	Pour des températures moyennes jusqu'à 400-680 °C
	HT	Pour des températures élevées ≥ 700 °C
5	Classe d'efficacité énergétique	Performances thermiques du produit à différentes températures
6	Version du produit	
7	Type de revêtement	
	Alu1, Alu2	Renforcé avec de l'aluminium pur, avec mention de l'Euroclasse (A1, A2)
	V1, V2	Voile de couleur neutre ou noire
	X	Matelas sur treillis cousu à l'aide de fil en acier inoxydable
	X-X	Matelas sur treillis cousu à l'aide de fil en acier inoxydable et pourvu d'un treillis en acier inoxydable



Avantages du produit

- excellentes valeurs d'isolation thermique
- facile et rapide à mettre en œuvre, grâce à la longueur du rouleau et à la légèreté du matériau
- avantages logistiques, grâce au conditionnement comprimé
- fiche 2.2.01 du manuel CINI est d'application

Assortiment complet

Consultez l'assortiment complet sur benelux.saint-gobain-technical-insulation.com/fr/livraison.

Isover® U TECH Roll

Description du produit : rouleau ULTIMATE™ rigide, mais flexible, revêtu d'un voile de verre.

Application : isolation thermique et acoustique efficace pour les applications à haute température comme les appareils industriels, les tuyauteries, les réservoirs et les fours.

Epaisseur en mm	Dimensions standard en mm	m ² par colis	m ² par palette	Unité de commande	Palettes à pleine charge	Délai de livraison*
U TECH Roll MT 4.0 V1						
30	8400 x 600	10,08	181,44	palette	22	C
40	6300 x 600	7,56	136,08	palette	22	C
50	5000 x 600	6,00	108,00	palette	22	C
60	4200 x 600	5,04	90,72	palette	22	C
80	3200 x 600	3,84	69,12	palette	22	C
100	2500 x 600	3,00	54,00	palette	22	C
U TECH Roll 2.0 V1						
30	15000 x 600	18,00	324,00	palette	22	C
40	11000 x 600	13,20	237,60	palette	22	C
50	9000 x 600	10,80	194,40	palette	22	C
60	7500 x 600	9,00	162,00	palette	22	C
80	5500 x 600	6,60	118,80	palette	22	C
100	4500 x 600	5,40	97,20	palette	22	C

L'U TECH Roll peut être livré sur demande avec un revêtement en aluminium pur renforcé. Prix sur demande.

Caractéristiques techniques et certification

Température de service maximale	Voir tableau ci-dessous	EN 14706
Réaction au feu	Euroclass A1	EN 13501-1
Certification	Marquage CE	EN 14303

Coefficient de conductivité thermique selon la norme EN 12667

Produit	Température moyenne (°C)					MST (°C)	
	50	100	150	200	300		400
	λ (W/m.K)						
U TECH Roll MT 4.0 V1	0,036	0,042	0,051	0,060	0,086	0,122	460
U TECH Roll 2.0 V1	0,040	0,049	0,062	0,080	0,124		360



Avantages du produit

- pas de grosseurs (slugs)
- facilité de mise en œuvre
- légèreté
- fiche 2.1.04 du manuel CINI est d'application

Isover® TECH Loose Wool

Description du produit : laine de verre en vrac enroulée.

Application : isolation thermique par bourrage de coudes de tuyauteries, appareils et remplissage de matelas d'isolation.

Kg par colis	Colis par 80 m ³ Capacité de charge	Délai de livraison*
8	400	B

Caractéristiques techniques et certification

Température de service maximale	500 °C (en continu)	
Réaction au feu	Ininflammable	NEN 6064

Coefficient de conductivité thermique selon la norme DIN 52612 (sur la base d'un poids d'env. 60 kg/m³)

Température moyenne (°C)	10	50	100	150	200	250	300
λ (W/m.K)	0,032	0,036	0,042	0,052	0,062	0,079	0,089

* Catégorie délai de livraison

C. Quantité minimale et délai de livraison en concertation avec notre service interne des ventes.



Avantages du produit

- excellentes valeurs d'isolation thermique
- facile et rapide à mettre en œuvre, grâce à la longueur du rouleau et à la légèreté du matériau
- avantages logistiques, grâce au conditionnement comprimé
- fiche 2.2.02 du manuel CINI est d'application

Isover® U TECH Wired Mat MT 6.0 X

Description du produit : matelas sur treillis ULTIMATE™ rigide pourvu d'un treillis galvanisé et cousu avec du fil en acier inoxydable.

Application : isolation thermique et acoustique efficace pour les applications à très haute température, comme les appareils industriels, les tuyauteries, les réservoirs et les fours.

Épaisseur en mm	Dimensions en mm	m ² par colis	m ² par palette	Unité de commande	Palettes à pleine charge	Délai de livraison*
40	6500 x 500	6,50	136,50	palette	22	C
50	5200 x 500	5,20	109,20	palette	22	C
60	4300 x 500	4,30	90,30	palette	22	C
80	3200 x 500	3,20	67,20	palette	22	C
90	2900 x 500	2,90	60,90	palette	22	C
100	2600 x 500	2,60	54,60	palette	22	C

Revêtement en aluminium pur renforcé sur demande. Le treillis peut également être réalisé en acier inoxydable.

* Aussi disponible en largeur de 600 mm. Consultez notre liste de prix pour en savoir plus.

Caractéristiques techniques et certification

Température de service maximale	620 °C	EN 14706
Réaction au feu	Euroclass A1	EN 13501-1
Certification	Marquage CE	EN 14303

Coefficient de conductivité thermique selon la norme EN 12667

Température moyenne (°C)	10	50	100	150	200	300	400	500	600
λ (W/m.K)	0,031	0,035	0,040	0,047	0,054	0,072	0,096	0,120	0,162



Avantages du produit

- excellentes valeurs d'isolation thermique
- facile et rapide à mettre en œuvre grâce à la longueur du rouleau et à la légèreté du matériau
- avantages logistiques grâce au conditionnement comprimé
- fiche 2.2.02 du manuel CINI est d'application

Isover® U TECH Wired Mat MT 4.0

Description du produit : matelas sur treillis ULTIMATE™ rigide et léger, pourvu d'un treillis galvanisé et cousu avec du fil métallique galvanisé.

Application : isolation thermique et acoustique légère et efficace pour les applications à haute température, comme les appareils industriels, les tuyauteries, les réservoirs et les fours.

Épaisseur en mm	Dimensions en mm	m ² par colis	m ² par palette	Unité de commande	Palettes à pleine charge	Délai de livraison*
40	9500 x 500	9,50	199,50	palette	22	C
50	7500 x 500	7,50	157,50	palette	22	C
60	6300 x 500	6,30	132,30	palette	22	C
80	4700 x 500	4,70	98,70	palette	22	C
100	4000 x 500	4,00	84,00	palette	22	C
120	3300 x 500	3,30	69,30	palette	22	C

* Aussi disponible en largeur de 600 mm. Consultez notre liste de prix pour en savoir plus.

Caractéristiques techniques et certification

Température de service maximale	460 °C	EN 14706
Réaction au feu	Euroclass A1	EN 13501-1
Certification	Marquage CE	EN 14303

Coefficient de conductivité thermique selon la norme EN 12667

Température moyenne (°C)	10	50	100	150	200	300	400
λ (W/m.K)	0,032	0,035	0,042	0,051	0,060	0,086	0,122

* Catégorie délai de livraison

C Quantité minimale et délai de livraison en concertation avec notre service interne des ventes.



Isover® TECH Wired Mat HT 6.1

Description du produit : matelas de laine de roche extra dense sur treillis galvanisé, cousu avec du fil métallique galvanisé.

Application : isolation thermique et acoustique de tuyauteries, réservoirs, appareils et chaudières.

Épaisseur en mm	Dimensions en mm	Pièces par colis	m ² par colis	m ² par palette	Unité de commande	Palettes à pleine charge	Délai de livraison*
50	4000 x 500	2	4,00	84,00	palette	24	C
80	2500 x 500	2	2,50	52,50	palette	24	C
100	2000 x 500	2	2,00	42,00	palette	24	C
120	2000 x 500	2	2,00	42,00	palette	24	C

Revêtement en aluminium pur renforcé sur demande. Le treillis et/ou le fil peuvent également être réalisés en acier inoxydable.

Avantages du produit

- plage de températures très étendue
- possibilité de pose sur supports plats et courbes
- fiche 2.2.02 du manuel CINI est d'application

Caractéristiques techniques et certification

Température de service maximale	700 °C	EN 14706
Réaction au feu	Euroclass A1	EN 13501-1
Certification	Marquage CE	EN 14303

Coefficient de conductivité thermique selon la norme EN 12667

Température moyenne (°C)	50	100	200	300	400	500	600	650
λ (W/m.K)	0,040	0,045	0,058	0,076	0,098	0,124	0,161	0,184



Isover® TECH Wired Mat MT 5.1

Description du produit : matelas de laine de roche extra dense, cousu avec du fil métallique galvanisé.

Application : isolation thermique et acoustique de tuyauteries, réservoirs, appareils et chaudières.

Épaisseur en mm	Dimensions en mm	Pièces par colis	m ² par colis	m ² par palette	Unité de commande	Palettes à pleine charge	Délai de livraison*
30	6000 x 500	2	6,00	126,00	palette	24	C
40	5000 x 500	2	5,00	105,00	palette	24	C
50	4000 x 500	2	4,00	84,00	palette	24	C
60	3000 x 500	2	3,00	63,00	palette	24	C
70	2500 x 500	2	2,50	52,50	palette	24	C
80	2500 x 500	2	2,50	52,50	palette	24	C
90	2000 x 500	2	2,00	42,00	palette	24	C
100	2000 x 500	2	2,00	42,00	palette	24	C
120	2000 x 500	2	2,00	42,00	palette	24	C

Revêtement en aluminium pur renforcé sur demande. Le treillis et/ou le fil peuvent également être réalisés en acier inoxydable.

Avantages du produit

- résistance à des températures élevées
- applicable sur des surfaces planes et cintrées
- fiche 2.2.02 du manuel CINI est d'application

Caractéristiques techniques et certification

Température de service maximale	660 °C	EN 14706
Réaction au feu	Euroclass A1	EN 13501-1
Certification	Marquage CE	EN 14303

Coefficient de conductivité thermique selon la norme EN 12667

Température moyenne (°C)	50	100	200	300	400	500	600	650
λ (W/m.K)	0,039	0,045	0,061	0,081	0,106	0,137	0,175	0,197

Plus d'informations ?

Téléchargez le guide « Designing acoustics in industry » disponible sur le site benelux.saint-gobain-technical-insulation.com/fr ou scannez le code QR.

* Catégorie délai de livraison

C. Quantité minimale et délai de livraison en concertation avec notre service interne des ventes.





Avantages du produit

- résistance à des températures élevées
- applicable sur des surfaces planes et cintrées
- fiche 2.2.02 du manuel CINI est d'application

Isover® TECH Wired Mat MT 4.1

Description du produit : matelas de laine de roche dense sur treillis galvanisé, cousu avec du fil métallique galvanisé.

Application : isolation thermique et acoustique de tuyauteries, réservoirs, appareils et chaudières.

Épaisseur en mm	Dimensions en mm	Pièces par colis	m ² par colis	m ² par palette	Unité de commande	Palettes à pleine charge	Délai de livraison*
30	6000 x 500	2	6,00	126,00	palette	24	C
40	5500 x 500	2	5,50	115,50	palette	24	C
50	4000 x 500	2	4,00	84,00	palette	24	C
60	3500 x 500	2	3,50	73,50	palette	24	C
70	3500 x 500	2	3,50	73,50	palette	24	C
80	3000 x 500	2	3,00	63,00	palette	24	C
90	2500 x 500	2	2,50	52,50	palette	24	C
100	2500 x 500	2	2,50	52,50	palette	24	C
120	2000 x 500	2	2,00	42,00	palette	24	C

Revêtement en aluminium pur renforcé sur demande. Le treillis et/ou le fil peuvent également être réalisés en acier inoxydable.

Caractéristiques techniques et certification

Température de service maximale	640 °C	EN 14706
Réaction au feu	Euroclass A1	EN 13501-1
Certification	Marquage CE	EN 14303

Coefficient de conductivité thermique selon la norme EN 12667

Température moyenne (°C)	50	100	200	300	400	500	600
λ (W/m.K)	0,039	0,045	0,062	0,084	0,112	0,146	0,192



Avantages du produit

- résistance à des températures élevées
- applicable sur des surfaces planes et cintrées
- fiche 2.2.02 du manuel CINI est d'application

Isover® TECH Wired Mat MT 3.1

Description du produit : matelas de laine de roche sur treillis galvanisé, cousu avec du fil métallique galvanisé.

Application : isolation thermique et acoustique de tuyauteries, réservoirs, appareils et chaudières.

Épaisseur en mm	Dimensions en mm	Pièces par colis	m ² par colis	m ² par palette	Unité de commande	Palettes à pleine charge	Délai de livraison*
50	5000 x 500	2	5,00	105,00	palette	24	A
60	5000 x 500	2	5,00	105,00	palette	24	A
80	4000 x 500	2	4,00	84,00	palette	24	A
100	2500 x 500	2	2,50	52,50	palette	24	A
120	2500 x 500	2	2,50	52,50	palette	24	C

Revêtement en aluminium pur renforcé sur demande. Le treillis et/ou le fil peuvent également être réalisés en acier inoxydable.

Caractéristiques techniques et certification

Température de service maximale	560 °C	EN 14706
Réaction au feu	Euroclass A1	EN 13501-1
Certification	Marquage CE	EN 14303

Coefficient de conductivité thermique selon la norme EN 12667

Température moyenne (°C)	50	100	200	300	400	500
λ (W/m.K)	0,040	0,047	0,067	0,094	0,130	0,173

* Catégorie délai de livraison

A 2 jours ouvrables si commandé avant 12h00.

C Quantité minimale et délai de livraison en concertation avec notre service interne des ventes.



Industrie



Industrie



Isover® U TECH Slab

Description du produit : panneau ULTIMATE™ léger et flexible, dimensionnellement stable sans revêtement.

Application : isolation thermique et incombustible pour les applications industrielles.

Avantages du produit

- excellente isolation thermique
- facile et rapide à mettre en œuvre grâce à ses grandes dimensions et à la légèreté du matériau
- avantages logistiques grâce au conditionnement comprimé
- fiche 2.2.01 du manuel CINI est d'application

Assortiment complet

Consultez l'assortiment complet sur benelux.saint-gobain-technical-insulation.com/fr/livraison.

Epaisseur en mm	Dimensions standard en mm	m ² par colis	m ² par palette	Unité de commande	Palettes à pleine charge	Délai de livraison*
U TECH Slab HT 8.0						
30	1200 x 600	9,36	112,32	palette	22	C
50	1200 x 600	5,76	69,12	palette	22	C
U TECH Slab MT 6.0						
30	1200 x 600	9,36	112,32	palette	22	C
50	1200 x 600	5,76	69,12	palette	22	C
100	1200 x 600	2,88	34,56	palette	22	C
U TECH Slab MT 5.0						
30	1200 x 600	9,36	112,32	palette	22	C
50	1200 x 600	5,76	69,12	palette	22	C
100	1200 x 600	2,88	34,56	palette	22	C
U TECH Slab 3.0						
30	1200 x 600	9,36	112,32	palette	22	C
50	1200 x 600	5,76	69,12	palette	22	C
100	1200 x 600	2,88	34,56	palette	22	C
U TECH Slab 2.0						
30	1200 x 600	11,52	184,32	palette	22	C
50	1200 x 600	7,20	115,20	palette	22	C
100	1200 x 600	3,60	57,60	palette	22	C

L'U TECH Slab peut être livré sur demande avec un revêtement en voile de verre ou en aluminium pur renforcé.

Caractéristiques techniques et certification

Température de service maximale	Voir tableau ci-dessous	EN 14706
Réaction au feu	Euroclass A1	EN 13501-1
Certification	Marquage CE	EN 14303

Coefficient de conductivité thermique selon la norme EN 12667

Produit	Température moyenne (°C)									MST (°C)
	10	50	100	150	200	300	400	500	600	
	λ (W/m.K)									
U TECH Slab HT 8.0	0,030	0,035	0,040	0,046	0,054	0,070	0,091	0,116	0,145	620
U TECH Slab MT 6.0	0,031	0,035	0,040	0,047	0,054	0,072	0,096	0,120	0,162	620
U TECH Slab MT 5.0	0,031	0,036	0,041	0,049	0,057	0,078	0,104	0,138		540
U TECH Slab 3.0	0,032	0,037	0,045	0,055	0,069	0,104	0,153			400*
U TECH Slab 2.0	0,034	0,040	0,049	0,062	0,080	0,124				360*

* A 100 Pa.

* Catégorie délai de livraison

C Quantité minimale et délai de livraison en concertation avec notre service interne des ventes.



Plus d'informations ?

Téléchargez le guide « Isover Industry Insulation Technical Manual » disponible sur le site benelux.saint-gobain-technical-insulation.com/fr ou scannez le code QR.



Isover® TECH Slab 2.0



Avantages du produit

- combinaison optimale de légèreté, de résistance élevée à la compression et de haute performance isolante
- résistance à la compression, grande solidité mécanique et flexibilité
- fiche 2.2.01 du manuel CINI est d'application

Description du produit : panneau de laine de verre sans revêtement à haute valeur d'isolation thermique. Léger mais résistant à la compression grâce à l'orientation spéciale des fibres (crêpage).

Application : isolation thermique et acoustique de grands réservoirs de stockage et d'appareils. Convient également aux applications marines.

Épaisseur en mm	Dimensions en mm	m ² par colis	m ² par palette	Unité de commande	Palettes à pleine charge	Délai de livraison*
50	1350 x 600	8,10	97,20	palette	17	A
80	1350 x 600	4,86	58,32	palette	17	A
100	1350 x 600	4,05	48,60	palette	17	A

Caractéristiques techniques et certification

Température de service maximale	300 °C à 100 Pa	EN 14706
Réaction au feu	Euroclass A1	EN 13501-1
	Ininflammable	IMO MSC.61(76)
Certification	Marquage CE	EN 14303
	Agréé pour les applications marines	

Coefficient de conductivité thermique selon la norme EN 12667

Température moyenne (°C)	50	100	150	200	250
λ (W/m.K)	0,044	0,054	0,070	0,090	0,110

Données de compression isolation 50 mm

Charge (kg/m ²)	100	200	400	600	1000
Épaisseur après mise en charge (mm)	33,2	25,6	19,0	15,8	13,0



Isover® TECH LAMELLA MAT 2.0



Avantages du produit

- combinaison optimale de légèreté et de résistance très élevée à la compression
- bonne résistance à la compression, solidité mécanique et flexibilité à la fois
- l'aluminium assure une finition résistante aux intempéries pendant la mise en œuvre
- la fiche 2.1.01 du manuel CINI est d'application

Description du produit : matelas en laine de verre résistant à la compression, constitué de lamelles verticales, revêtu d'un côté d'un film d'aluminium.

Application : isolation thermique et acoustique de grands réservoirs de stockage, de conduites et d'appareils.

Épaisseur en mm	Dimensions en mm	m ² par colis	m ² par palette	Unité de commande	Palettes à pleine charge	Délai de livraison*
50	5000 x 600	6,00	72,00	palette	20	C
60	4000 x 600	4,80	57,60	palette	20	C
80	3000 x 600	3,60	43,20	palette	20	C
100	2500 x 600	3,00	36,00	palette	20	C

Caractéristiques techniques et certification

Température de service maximale	400 °C*	EN 14706
Réaction au feu	Euroclass A2-s1,d0	EN 13501-1
Résistance à la compression (CS(10\Y))	10 kPa	EN 826
Certification	Marquage CE	EN 14303
	Agréé pour les applications marines	

* A la hauteur du revêtement en aluminium : 100 °C.

Coefficient de conductivité thermique selon la norme EN 12667

Température moyenne (°C)	50	100	150	200	300	400
λ (W/m.K)	0,045	0,054	0,065	0,079	0,120	0,180

* Catégorie délai de livraison

- A 2 jours ouvrables si commandé avant 12h00.
- C Quantité minimale et délai de livraison en concertation avec notre service interne des ventes.

Industrie

Tuyauteries industrielles

Isover® U TECH Pipe Section MT 4.0

Description du produit : coquilles d'isolation ULTIMATE™ sans revêtement, disponibles en plusieurs diamètres intérieurs et épaisseurs. Les coquilles d'isolation ont une longueur de 1200 mm.

Application :

- Isolation thermique et acoustique de tuyauteries industrielles.
- Les coquilles U TECH Pipe Section MT 4.0 sont certifiées pour les applications marines.

Prix et conditionnement

Diamètre intérieur		Épaisseur d'isolation, en mm							
		20		25		30		40	
mm	DN	m ² par colis	m ² par palette	m ² par colis	m ² par palette	m ² par colis	m ² par palette	m ² par colis	m ² par palette
15		57,6	1036,8			30,0	540,0		
18	10	50,4	907,2	36,0	648,0	28,8	518,4	28,8	345,6
22	15	43,2	777,6	30,0	540,0	24,0	432,0	14,4	259,2
28	20	36,0	648,0	28,8	518,4	19,2	345,6	19,2	230,4
35	25	30,0	540,0	19,2	345,6	19,2	345,6	10,8	194,4
42	32	24,0	432,0	19,2	345,6	14,4	259,2	10,8	194,4
48	40	19,2	345,6	28,8	345,6	24,0	288,0	9,6	172,8
54		28,8	345,6			19,2	230,4	10,8	129,6
57		28,8	345,6	19,2	230,4	19,2	230,4	10,8	129,6
60	50	27,6	331,2	19,2	230,4	19,2	230,4	10,8	129,6
64		24,0	288,0			18,0	216,0	10,8	129,6
70						14,4	172,8	10,8	129,6
76	65	19,2	230,4	16,8	201,6	14,4	172,8	10,8	129,6
89	80	16,8	201,6	10,8	129,6	10,8	129,6	9,6	115,2
102						9,6	115,2	4,8	86,4
108						9,6	115,2	4,8	86,4
114	100			9,6	115,2	7,2	86,4	6,0	72,0
121								6,0	72,0
127						4,8	86,4		
133						6,0	72,0	4,8	57,6
140	125					6,0	72,0	4,8	57,6
159						4,8	57,6	4,8	57,6
168	150					4,8	57,6	3,6	43,2
194						3,6	43,2	1,2	38,4
219	200					1,2	38,4	1,2	38,4
245								1,2	28,8
273	250					1,2	28,8	1,2	21,6
324	300					1,2	21,6	1,2	21,6
356	350					1,2	19,2	1,2	19,2

Avantages du produit

- grande longueur (1,20 m) : moins de joints et donc moins de pertes d'énergie et une mise en œuvre plus facile
- colis légers : manutention et traitement simples et rapides sur le chantier
- également adapté à la construction navale
- fiche 2.2.03 du manuel CINI est d'application



Plus d'informations ?

Téléchargez le guide « Isover Industry Insulation Technical Manual » disponible sur le site benelux.saint-gobain-technical-insulation.com/fr ou scannez le code QR.

Caractéristiques techniques et certification

Température de service maximale	660 °C	EN 14707
Réaction au feu	Euroclass A1 _s	EN 13501-1
	Ininflammable	IMO MSC.61(76)
Certification	Marquage CE	EN 14303
	Agréé pour les applications marines	

Coefficient de conductivité thermique selon la norme ISO 8497

Température moyenne (°C)	40	50	100	150	200	300
λ (W/m.K)	0,035	0,037	0,043	0,052	0,062	0,089

Conditionnement

Les coquilles sont livrées sur palettes.

Délais de livraison et quantité minimale d'achat

Voir benelux.saint-gobain-technical-insulation.com/fr/livraison pour les délais de livraison en vigueur.



Diamètre intérieur		Epaisseur d'isolation, en mm													
		50		60		70		80		90		100		120	
mm	DN	m ² par colis	m ² par palette	m ² par colis	m ² par palette	m ² par colis	m ² par palette	m ² par colis	m ² par palette	m ² par colis	m ² par palette	m ² par colis	m ² par palette	m ² par colis	m ² par palette
15															
18	10														
22	15	18,0	216,0	10,8	129,6										
28	20	14,4	172,8	10,8	129,6	9,6	115,2								
35	25	10,8	129,6	10,8	129,6	4,8	86,4	6,0	72,0						
42	32	10,8	129,6	9,6	115,2	4,8	86,4	6,0	72,0						
48	40	10,8	129,6	9,6	115,2	4,8	86,4	4,8	57,6						
54		10,8	129,6	4,8	86,4	4,8	86,4	4,8	86,4			3,6	43,2		
57		10,8	129,6	4,8	86,4	4,8	57,6								
60	50	9,6	115,2	4,8	86,4	4,8	57,6	4,8	57,6			1,2	48,0		
64		9,6	115,2	4,8	86,4	4,8	57,6								
70		9,6	115,2	4,8	86,4	4,8	57,6	4,8	57,6						
76	65	4,8	86,4	6,0	72,0	4,8	57,6	4,8	57,6			1,2	38,4		
89	80	4,8	86,4	4,8	57,6	4,8	57,6	3,6	43,2	1,2	48,0	1,2	38,4		
102		6,0	72,0	4,8	57,6			1,2	48,0			1,2	38,4		
108		6,0	72,0	4,8	57,6	3,6	43,2	1,2	48,0			1,2	38,4		
114	100	4,8	57,6	4,8	57,6	3,6	43,2	1,2	38,4	1,2	38,4	1,2	38,4		
121		4,8	57,6	4,8	57,6										
127		4,8	57,6	4,8	57,6										
133		4,8	57,6	3,6	43,2	1,2	38,4	1,2	38,4			1,2	28,8		
140	125	3,6	43,2	1,2	48,0	1,2	38,4	1,2	38,4			1,2	28,8	1,2	21,6
159		3,6	43,2	1,2	38,4	1,2	38,4	1,2	33,6			1,2	21,6		
168	150	1,2	48,0	1,2	38,4	1,2	38,4	1,2	28,8	1,2	21,6	1,2	21,6	1,2	19,2
194		1,2	38,4	1,2	38,4	1,2	28,8	1,2	21,6	1,2	33,6	1,2	21,6		
219	200	1,2	33,6	1,2	28,8	1,2	21,6	1,2	21,6	1,2	21,6	1,2	19,2	1,2	14,4
245		1,2	28,8	1,2	21,6			1,2	21,6						
273	250	1,2	21,6	1,2	21,6	1,2	19,2	1,2	19,2	1,2	14,4	1,2	14,4		
324	300	1,2	19,2	1,2	19,2	1,2	14,4								
356	350	1,2	14,4	1,2	14,4										





Isolation acoustique des tuyaux industriels



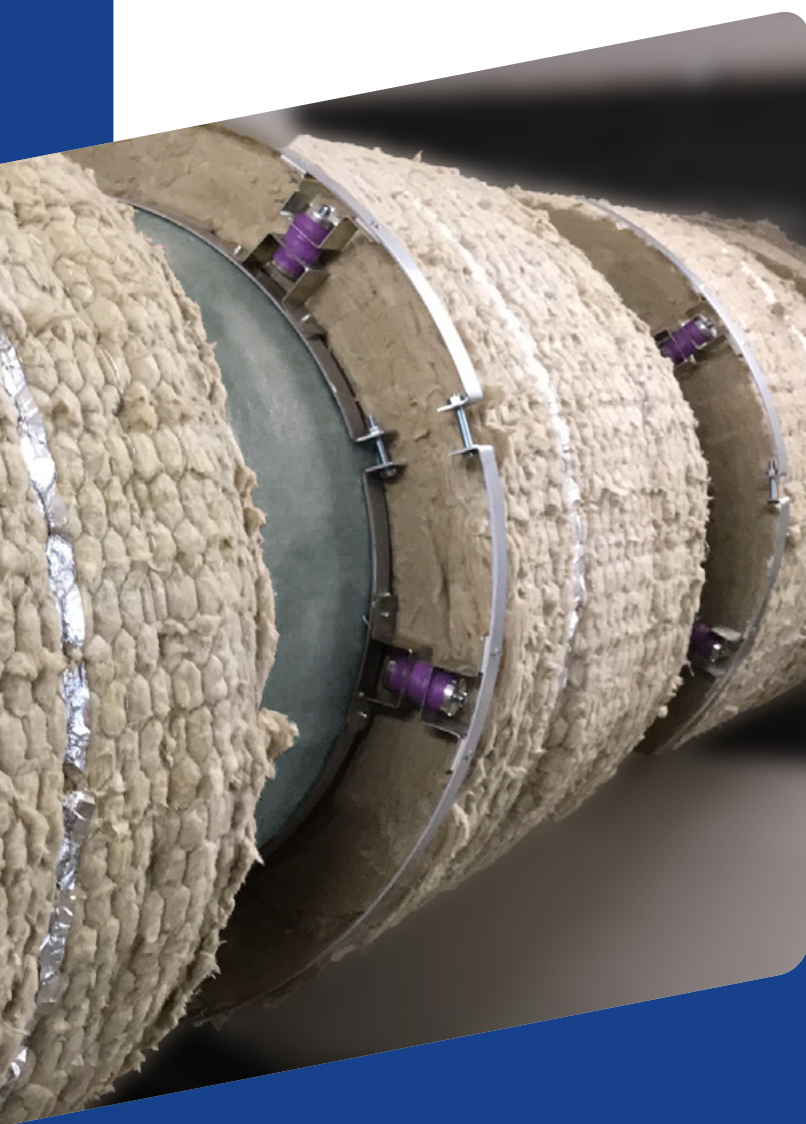
Les grands sites industriels sont souvent caractérisés par des kilomètres de tuyauteries, qui peuvent être une source majeure de bruit. Le bruit provient de la turbulence des fluides compressibles, des changements de diamètre des tuyaux, des terminaisons de tuyauterie au niveau des fonds ou des réservoirs, ainsi que des équipements. Cela peut entraîner des nuisances et des risques pour la sécurité.

Évitez les ponts acoustiques

L'isolation acoustique des tuyauteries consiste généralement en un matériau absorbant le son, comme la laine minérale, combiné à un revêtement. Pour des performances acoustiques supérieures, une couche de masse peut être appliquée directement sur le revêtement. Lorsque des entretoises sont nécessaires pour soutenir le revêtement, elles doivent être élastiques et ne pas former de pont rigide. Les entretoises habituellement utilisées dans les anneaux d'espacement pour l'isolation thermique sont souvent trop rigides et créent des ponts acoustiques qui réduisent l'efficacité du système d'isolation.

Des innovations qui font la différence

Nous avons récemment testé plusieurs nouvelles solutions selon la norme ISO 15665. Particularité : ces solutions ont été testées avec toutes les sous-structures nécessaires et des directives pratiques. Grâce aux excellentes performances acoustiques de nos laines minérales, la conception des systèmes complexes a été simplifiée. Deux innovations garantissent une isolation acoustique maximale : l'Isover TECH dB Spacer et l'Isover TECH dB Band.



Confort acoustique



Mise en œuvre rapide



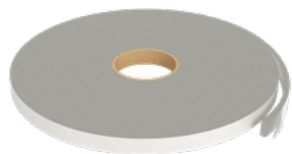
Isolation thermique



Sécurité incendie



Isolation acoustique des tuyaux industriels



Isover® TECH dB Band

Description du produit : bande acoustique pour l'isolation des tuyauteries.

Application : pour le découplage acoustique entre le revêtement et les entretoises dans les systèmes de tuyauterie industrielle.

Avantages du produit:

- Isolation acoustique optimale
- Montage facile
- Découplage contre la corrosion

Épaisseur en mm	Dimensions rouleau en mm	Rouleaux par boîte	m ² par boîte	Unité de commande	Délai de livraison*
6	15000 x 30	11	165,00	boîte	C
6	15000 x 40	8	120,00	boîte	C



Isover® TECH dB Spacer

Description du produit : entretoise acoustique pour l'isolation des tuyauteries.

Application : pour une isolation acoustique optimale des systèmes de tuyauterie industrielle en combinaison avec TECH dB Band et U TECH Wired Mats (voir page 23).

Pièces par boîte	Unité de commande	boîtes par palette	Délai de livraison*
50	boîte	30	C

* En fonction de la classe souhaitée et de la dimension du tuyau, l'isolation suivante est appliquée :

- U TECH Wired Mat MT 4.0 (voir page 23)
- U TECH Pipe Section MT 4.0 (voir pages 28-29)
- U Protect Pipe Section Alu2 (voir pages 18-19)
- TECH Lamella Mat 2.0 (voir page 27)
- TECH CLIMCOVER Crimped Roll 2.0 Alu2 (voir page 33)

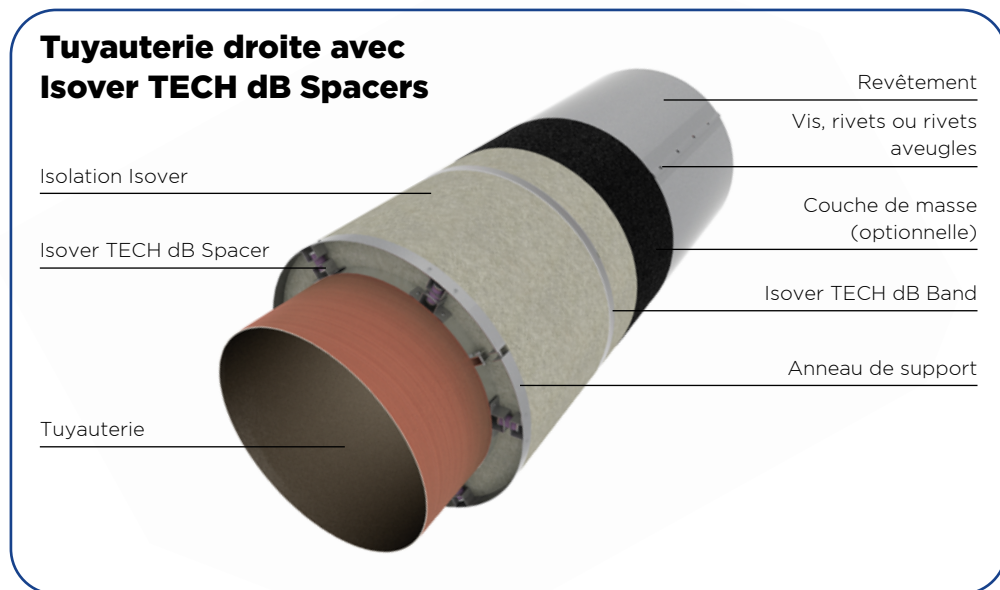
Avantages du produit:

- Isolation acoustique optimale
- Montage simple
- Grande capacité de charge



Plus d'informations ?

Pour plus de détails sur nos solutions acoustiques pour les tuyauteries industrielles et un aperçu des principales solutions conformes à la norme ISO 15665, téléchargez la brochure « Designing acoustics in industry - Industrial pipe systems » sur benelux.saint-gobain-technical-insulation.com/fr ou scannez le QR code.



* **Catégorie délai de livraison**

C Quantité minimale et délai de livraison en concertation avec notre service interne des ventes.



Isolation de réservoirs



Les réservoirs de stockage industriels existent en de nombreuses dimensions et sont exposés à des températures très diverses. Tous nécessitent une isolation efficace pour maintenir la température et garantir la sécurité. Iover propose un assortiment complet de solutions TECH efficaces sur le plan énergétique, composées de laine de verre, laine de roche ou en ULTIMATE™.

Une technologie spéciale pour une haute résistance à la pression

Dans le cas de citernes élevées, il est nécessaire, que la couverture isolante présente une bonne résistance à la compression. Iover TECH CLIMCOVER Crimped Roll 2.0 Alu2 est un matelas en laine de verre renforcée d'aluminium, produite selon la technologie particulière du crêpage. Le résultat est un matelas en laine de verre présentant une orientation unique des fibres de laine de verre et combinant résistance mécanique et excellente isolation thermique.

Isoler la paroi supérieure des réservoirs, ça paie !

Dans la pratique, il arrive souvent que la paroi supérieure des réservoirs de stockage ne soit pas isolée. Les flux de convection dans la couche d'air au-dessus de la surface du liquide provoquent des déperditions de chaleur considérables à travers la paroi supérieure du réservoir. La paroi supérieure des réservoirs doit donc être aussi bien isolée que les parois latérales ! Pour l'isolation de la paroi supérieure des réservoirs, Iover propose deux panneaux en laine de roche : TANK Roof Slab 60 kPa en TANK Roof Slab 20 kPa.



Isolation thermique



Flexible



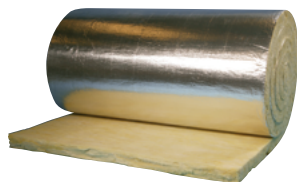
Résistance mécanique



Léger



Isolation de réservoirs



Isover® TECH CLIMCOVER Crimped Roll 2.0 Alu2

Description du produit : rouleau de laine de verre à excellente performance thermique, revêtu, sur une face, d'aluminium pur renforcé. Léger, mais très résistant à la compression grâce à l'orientation spéciale des fibres (crêpage).

Application : isolation thermique et acoustique de grands réservoirs de stockage, de tuyauteries et d'appareils.

Avantages du produit

- combinaison optimale de légèreté, de résistance élevée à la compression et de haute performance isolante
- pour une isolation rapide et économique des parois de réservoirs
- bonne résistance à la compression, grande solidité mécanique et flexibilité
- le revêtement en aluminium permet une finition résistante aux intempéries
- fiche 2.1.01 du manuel CINI est d'application

Épaisseur en mm	Dimensions en mm	m ² par colis	m ² par palette	Unité de commande	Palettes à pleine charge	Délai de livraison*
50	4800 x 1200	5,76	103,68	palette	22	C
60	4000 x 1200	4,80	86,40	palette	22	C
70	3400 x 1200	4,08	73,44	palette	22	C
80	3000 x 1200	3,60	64,80	palette	22	C
100	3750 x 1200	4,50	54,00	palette	22	A
120	3150 x 1200	3,78	45,36	palette	22	C

Caractéristiques techniques et certification

Température de service maximale	250 °C*	EN 14706
Réaction au feu	Euroclass A2-s1,d0	EN 13501-1
Certification	Marquage CE	EN 14303

* A la hauteur du revêtement en aluminium : 120 °C

Coefficient de conductivité thermique selon la norme EN 12667

Température moyenne (°C)	10	50	100	150	200
λ (W/m.K)	0,035	0,041	0,050	0,061	0,073



Isover® U TFN 23

Description du produit : matelas isolante ULTIMATE™ solide mais flexible.

Application : isolation thermique et acoustique efficace des réservoirs industriels.

Avantages du produit

- excellentes performances d'isolation thermique
- agréable et rapide à mettre en œuvre grâce à la longueur du rouleau et à sa légèreté avantages logistiques liés au conditionnement comprimé
- fiche 2.1.01 du manuel CINI est d'application

Épaisseur en mm	Dimensions en mm	m ² par colis	m ² par palette	Unité de commande	Palettes à pleine charge	Délai de livraison*
100	7000 x 1200	8,40	100,80	palette	22	C
150	4600 x 1200	5,52	66,24	palette	22	C
200	3500 x 1200	4,20	50,40	palette	22	C
250	2800 x 1200	3,36	40,32	palette	22	C

Jusqu'à une épaisseur de 120 mm, U TFN 23 peut être livré sur demande avec un revêtement en aluminium pur renforcé.

Caractéristiques techniques et certification

Température de service maximale	360 °C	EN 14706
Réaction au feu	Euroclass A1	EN 13501-1
Certification	Marquage CE	EN 14303

Coefficient de conductivité thermique selon la norme EN 12667

Température moyenne (°C)	10	50	100	150	200	300
λ (W/m.K)	0,034	0,040	0,049	0,062	0,080	0,124

* Catégorie délai de livraison

A 2 jours ouvrables si commandé avant 12h00.

C Quantité minimale et délai de livraison en concertation avec notre service interne des ventes.



Isolation de réservoirs



Isovær® TECH Roll 1.0 Alu2

Description du produit : matelas en laine de verre revêtue d'aluminium.

Application : isolation thermique et acoustique efficace des réservoirs industriels à basse température.

Avantages du produit

- combinaison de la légèreté et d'une excellente performance isolante
- isolation rapide et économique des parois de réservoirs grâce à ses grandes dimensions et à sa légèreté
- l'aluminium offre une finition résistante aux intempéries pendant la mise en œuvre

Epaisseur en mm	Dimensions en mm	m ² par colis	m ² par palette	Unité de commande	Palettes à pleine charge	Délai de livraison*
50	10000 x 1200	12,00	144,00	palette	22	C
60	9000 x 1200	10,80	129,60	palette	22	C
75	7000 x 1200	8,40	100,80	palette	22	C
80	6000 x 1200	7,20	86,40	palette	22	C
100	5400 x 1200	6,48	77,76	palette	22	C
120	4500 x 1200	5,40	64,80	palette	22	C
150	3600 x 1200	4,32	51,84	palette	22	C
200	2700 x 1200	3,24	38,88	palette	22	C

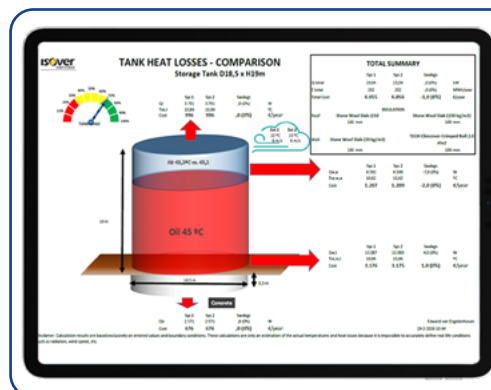
Caractéristiques techniques et certification

Température de service maximale	250 °C*	EN 14706
Réaction au feu	Euroclass A2-s1,d0	EN 13501-1
Certification	Marquage CE	EN 14303

* A la hauteur du revêtement en aluminium : 120 °C

Coefficient de conductivité thermique selon la norme EN 12667

Température moyenne (°C)	10	50	100	200	250
λ (W/m.K)	0,035	0,041	0,052	0,083	0,102



Conseils pour votre projet

Les réservoirs de stockage industriels renferment différents fluides circulant à différentes températures de process tout en se caractérisant par des taux de remplissage différents. Comment dès lors effectuer le choix le plus efficace en termes d'énergie et de coûts pour le système d'isolation ? Grâce à notre outil d'isolation TankCalc des réservoirs, nous déterminons avec vous la solution optimale pour votre projet. N'hésitez pas à nous contacter.



* Catégorie délai de livraison

C Quantité minimale et délai de livraison en concertation avec notre service interne des ventes.





Isover® TANK Roof Slab 60 kPa

Description du produit : panneau de laine de roche très résistant à la compression.

Application : isolation thermique et acoustique de la toiture (praticable) des réservoirs.

Avantages du produit

- résistance à la compression particulièrement élevée
- fiche 2.2.01 du manuel CINI est d'application

Epaisseur en mm	Dimensions en mm	m ² par colis	m ² par palette	Unité de commande	Palettes à pleine charge	Délai de livraison*
80	1200 x 600	2,16	21,60	palette	40	C
100	1200 x 600	1,44	17,28	palette	40	C
120	1200 x 600	1,44	14,40	palette	40	C
140	1200 x 600	1,44	11,52	palette	40	C

Caractéristiques techniques et certification

Température de service maximale	700 °C	EN 14706
Réaction au feu	Euroclass A1	EN 13501-1
Résistance à la compression (CS(10\Y))	60 kPa	EN 826
Certification	Marquage CE	EN 14303

Coefficient de conductivité thermique selon la norme EN 12667

Température moyenne (°C)	50	100	150	200	300	400	500	600	680
λ (W/m.K)	0,042	0,047	0,053	0,062	0,084	0,120	0,147	0,189	0,228



Isover® TANK Roof Slab 20 kPa

Description du produit : panneau d'isolation en laine de roche solide et flexible.

Application : isolation thermique et acoustique des réservoirs de stockage et récipients industriels, particulièrement adaptée pour isoler les toitures non praticables et les toitures de petit rayon.

Avantages du produit

- résistant aux contraintes mécaniques et pourtant flexible
- plage de température élevée
- fiche 2.2.01 du manuel CINI est d'application

Epaisseur en mm	Dimensions en mm	m ² par colis	m ² par palette	Unité de commande	Palettes à pleine charge	Délai de livraison*
20	1200 x 600	8,64	86,40	palette	20	C
30	1200 x 600	5,04	60,48	palette	20	C
40	1200 x 600	4,32	43,20	palette	20	C
50	1200 x 600	2,88	34,56	palette	20	C
60	1200 x 600	2,88	28,80	palette	20	C
80	1200 x 600	2,16	21,60	palette	20	C
100	1200 x 600	1,44	17,28	palette	20	C

Caractéristiques techniques et certification

Température de service maximale	700 °C	EN 14706
Réaction au feu	Euroclass A1	EN 13501-1
Résistance à la compression (CS(10\Y))	20 kPa	EN 826
Certification	Marquage CE	EN 14303

Coefficient de conductivité thermique selon la norme EN 12667

Température moyenne (°C)	50	100	200	250	300	400	500	600	700
λ (W/m.K)	0,041	0,047	0,060	0,068	0,077	0,098	0,123	0,154	0,192

Plus d'informations ?

Téléchargez la brochure « Isover isolation technique pour les réservoirs de stockage industriels - Rapide et efficace » sur benelux.saint-gobain-technical-insulation.com/fr ou scannez le code QR.

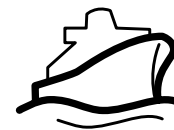


* Catégorie délai de livraison

C Quantité minimale et délai de livraison en concertation avec notre service interne des ventes.



Solutions marine



L'OMI, l'Organisation maritime internationale des Nations unies, s'est fixé pour objectif de réduire de 50 % les émissions mondiales de CO₂ de la marine et du secteur offshore à l'horizon 2050 par rapport à 2008. Le confort et la sécurité incendie à bord sont également importants. Étant donné que les navires et les installations offshore ont un long cycle de vie, il est important de les concevoir et de les construire le plus efficacement possible dès à présent.



Réduction des émissions de CO₂ grâce à un gain de poids

Avec les solutions d'isolation légères ULTIMATE™ d'Isover, il est possible de réaliser un gain de poids important. Moins de poids signifie moins de consommation de carburant et donc moins d'émissions de CO₂. Une réduction du poids permet également d'optimiser la capacité de chargement. Grâce à l'assortiment de produits U SeaProtect certifiés, vous pouvez non seulement économiser substantiellement sur le poids, mais aussi maximiser vos résultats en matière d'économie d'énergie et de maîtrise du bruit.

Solutions ignifuges

Avec U SeaProtect, Isover propose un large assortiment de solutions d'isolation ignifuges pour les navires, les navires de croisière, les plateformes offshore et les constructions marines OEM. Ces solutions vous permettent de réaliser un gain de poids substantiel pouvant aller jusqu'à 45 % de moins que les solutions traditionnelles à base de laine de roche, dans les mêmes classes de résistance au feu.



Isolation thermique



Sécurité incendie



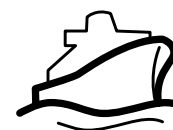
Confort acoustique



Légère



Marine



	Produits	Page
	U SeaProtect Slab 100 / 90	42
	U SeaProtect Slab 66	42
	U SeaProtect Slab 86 / 76 / 56 / 46 / 36 / 24	43
	U SeaProtect Roll 56 / 50 / 36 / 24	44
	U SeaProtect Wired Mat 66 / 48 / 36	45
	SeaProtect dB-Flex Alu	46

Isolation thermique

Isolation acoustique

Isolation ignifuge (voir pages 38-39)

Acier

Aluminium

Plancher flottant (voir page 40)

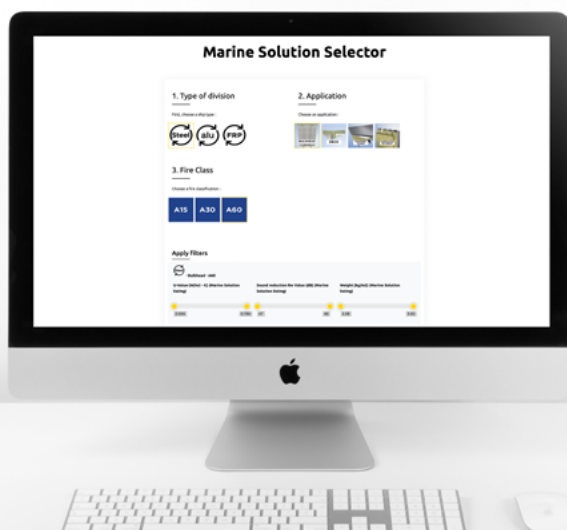
Structure de la nomenclature

Exemple : U | SeaProtect | Slab | 66 | Alu1

1	Indication de matériau pour ULTIMATE™	Label garantissant d'excellentes performances en cas de températures élevées
2	Groupe de produits	Indication de l'application : SeaProtect est une isolation pour les applications maritimes
3	Type de produit	Indication des différentes formes du produit telles que rouleaux, panneaux et matelas sur treillis
4	Densité	Indique la densité en kg/m ³
5	Type de revêtement	Indique le type de finition, par exemple :
	Alu 1	renforcé à l'aluminium pur, avec indication de l'Euroclasse (A1)
	G-220	voile de verre blanc 220 g/m ²



Tous les produits sont agréés pour les applications marines.



Sélecteur de solutions marines

Avec nos solutions Isover U SeaProtect, vous pouvez doter chaque type de navire (acier, aluminium ou composite) d'une isolation ignifuge et acoustique efficace. Grâce à notre nouveau Marine Solution Selector, vous trouverez rapidement le bon produit. Vous opérez divers choix de base (type de navire, résistance au feu souhaitée, confort acoustique et bien plus encore) et l'outil vous guide rapidement vers la ou les bonnes solutions et vers toutes les données techniques et tous les certificats associés. Facile !

benelux.saint-gobain-technical-insulation.com/marine-solution-selector



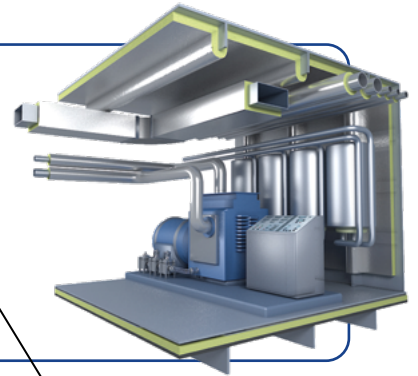


Applications d'isolation maritimes et offshore

La sécurité, le confort et l'efficacité sont essentiels dans le secteur de la marine et de l'offshore. C'est pourquoi nos solutions d'isolation sont conçues pour répondre aux exigences les plus élevées, qu'il s'agisse d'isolation thermique, de performance acoustique ou la sécurité incendie. Avec notre gamme U SeaProtect, vous pouvez donc compter sur le confort à bord, une sécurité optimale en cas d'incendie et contribuer à réduire l'empreinte environnementale de vos projets maritimes.

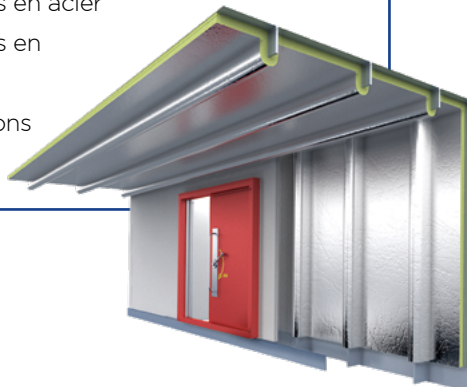
Systèmes HVAC

- Conduits de ventilation
- Canalisations



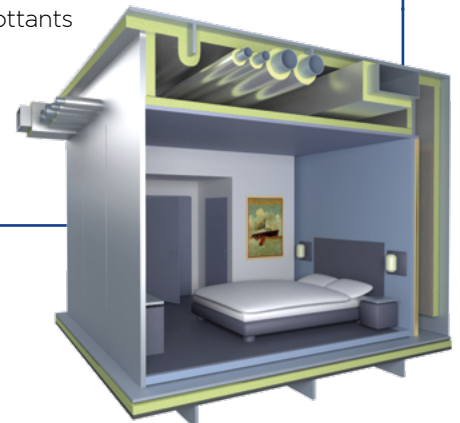
Structures ignifuges

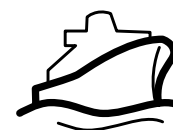
- Constructions en acier
- Constructions en aluminium
- B-15 Extensions de parois



Solutions acoustiques

- Planchers flottants





Constructions en acier

L'acier est le matériau le plus couramment utilisé pour les structures des navires en raison de sa résistance, de sa durabilité et de son intégrité structurelle. Cependant, le poids de l'acier entraîne des défis en matière de conception. Notre gamme U SeaProtect propose des solutions avec la laine de roche légère ULTIMATE™. Ces solutions d'isolation réduisent le poids total du navire tout en améliorant la sécurité incendie, en offrant une réduction du bruit et en contribuant à l'efficacité opérationnelle et à la réduction des émissions de CO₂.

	Entre les membrures		Par-dessus les membrures		Poids total (kg/m ²)	Valeur-U (W/m ² .K)	Atténuation du bruit R _w (dB)
	Produit	Epaisseur	Produit	Epaisseur			
A-15 Deck	U SeaProtect 24	50 mm	Aucune isolation		1,2	1,76	45
A-15 Bulkhead	U SeaProtect 46	30 mm	Aucune isolation		1,4	2,08	44
A-15 Bulkhead A-30 Deck	U SeaProtect 24	50 mm	U SeaProtect 24	50 mm	2,0	0,72	46
ou							
			U SeaProtect 76	20 mm	2,3	0,86	46
A-30 Bulkhead A-60 Bulkhead Restricted A-60 Deck	U SeaProtect 36	70 mm	U SeaProtect 36	70 mm	4,3	0,50	48
ou							
			U SeaProtect 76	20 mm	3,6	0,68	49
A-60 Deck A-60 Bulkhead	U SeaProtect 50	60 mm	U SeaProtect 76	20 mm	4,1	0,74	47



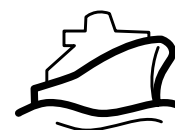
Constructions en aluminium

L'aluminium est le matériau de préférence pour la construction navale en raison de sa légèreté, de sa résistance à la corrosion, de sa durabilité et de sa souplesse de conception. Notre gamme U SeaProtect offre des solutions testées et certifiées pour les séparations en aluminium de classe A en 4 mm et 6 mm et permet de réaliser des économies significatives en termes de poids et de coûts.

	Entre les membrures		Par-dessus les membrures		Poids total (kg/m ²)	Valeur-U (W/m ² .K)	Atténuation du bruit R _w (dB)
	Produit	Epaisseur	Produit	Epaisseur			
A-30 Deck A-30 Bulkhead (feu du côté isolé)	U SeaProtect 66	50 mm	U SeaProtect 66	50 mm	5,60	0,67	36
A-60 Deck A-60 Bulkhead (feu du côté isolé)	U SeaProtect 66*	60 mm ou 2 x 30 mm	U SeaProtect 66	2 x 30 mm	6,73	0,57	39
A-60 Bulkhead (feu de n'importe quel côté)	U SeaProtect 66**	60 mm ou 2 x 30 mm	U SeaProtect 66	2 x 30 mm	10,70	0,29	39

* Lame d'air minimale de 40 mm entre le panneau et l'isolant ou remplissage avec un isolant Isover incombustible.

** Des deux côtés de la structure.

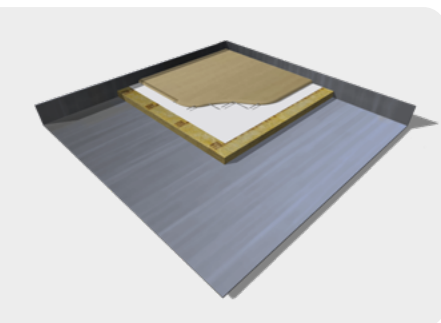


B-15 Extensions de parois

Pour une bonne sécurité incendie à bord, il est également important d'ignifuger les zones techniques situées au-dessus des plafonds, des panneaux et/ou des bardages. C'est possible grâce aux extensions de parois B-15. Ces parois entre le haut du plafond d'une cabine et la structure du navire garantissent que le feu, la fumée et les flammes ne peuvent pas se propager d'un compartiment à l'autre.

En raison des pénétrations de tuyaux techniques, tels que les conduits de ventilation ou les câbles électriques, l'installation de ces extensions de parois de cabines est souvent compliquée. Avec les solutions Isover U SeaProtect pour les extensions de parois B-15, c'est beaucoup plus facile. Elles sont légères, faciles à installer et permettent de gagner beaucoup de temps lors de l'installation, car seuls deux produits sont nécessaires pour créer l'extension murale (y compris les pénétrations !).

	Extensions		Pénétrations		
	Produit	Epaisseur	Produit	Epaisseur	Type
Classification feu B-15	U SeaProtect 66	50 mm	U SeaProtect 46	30 mm	Canalisations, conduits de ventilations, conduits de câbles, etc.



Solutions acoustiques

Planchers flottants

Isover, en collaboration avec Saint-Gobain Weber, a mis au point une solution A-60 pour les planchers flottants. Ce plancher insonorisant et ignifuge se compose d'une couche d'isolation Isover U SeaProtect Slab 90 et de weberfloor 4660N Marine Elastic, un mortier pompable d'égalisation autonivelant à base de ciment.

Cette solution innovante A-60 élimine le travail lourd des plaques métalliques. La laine de roche légère et le matériau cimentaire renforcé de fibres rendent le plancher flottant exceptionnellement solide et flexible à la fois. La combinaison de ces propriétés garantit des performances acoustiques optimales et rend le plancher résistant aux mouvements d'un navire ou d'une construction offshore.

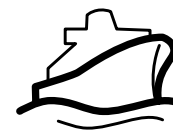
Un classement A-60 est déjà atteint avec au moins 20 mm U SeaProtect Slab 90 et au moins 25 mm weberfloor 4660N Marine Elastic, mais plusieurs variantes sont possibles.

Plus d'informations ?

Téléchargez la brochure « U SeaProtect® Lightweight solutions for B-15 Wall Extensions » sur benelux.saintgobain-technicalinsulation.com/fr ou scannez le code QR.

U SeaProtect Slab 90 dans un plancher flottant A-60





Systèmes HVAC

Les systèmes HVAC sont en grande partie responsables de la consommation d'énergie d'un navire. Jusqu'à 35 % ! Une isolation adéquate permet de réduire considérablement la consommation d'énergie des systèmes HVAC. Les solutions d'isolation HVAC comprennent des solutions d'isolation incombustibles et efficaces sur le plan énergétique pour toutes les parties du système, des tuyaux de chauffage et d'eau aux cheminées et tuyaux d'évacuation, et de l'équipement HVAC aux conduits de ventilation.

Canalisations

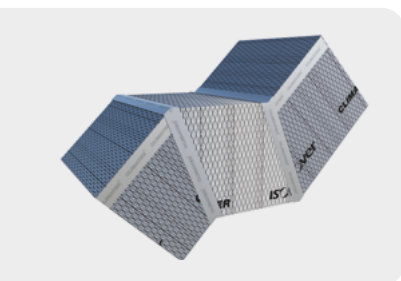
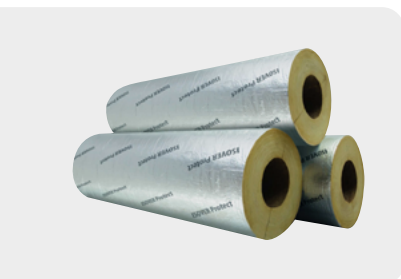
Nos coquilles d'isolation U Protect Pipe Section Alu2 (voir pages 18/19) sont entièrement certifiées pour une utilisation à bord des navires. Grâce aux propriétés uniques d'ULTIMATE™, elles permettent de réduire le poids lors de l'isolation des conduites HVAC, réduisant ainsi la consommation d'énergie.

Conduits de ventilation

Les conduits de ventilation autoportants SEA CLIMAVER, fabriqués à partir de panneaux de laine de verre robustes, constituent une alternative économique et facile à installer aux conduits métalliques traditionnels isolés. Ses performances thermiques et acoustiques optimales garantissent un haut niveau de confort à bord et, grâce à son faible poids, SEA CLIMAVER contribue également à réduire les émissions de CO₂.

Plus d'informations ?

Téléchargez la brochure « Sea CLIMAVER® » sur benelux.saintgobain-technicalinsulation.com/fr ou scannez le code QR.

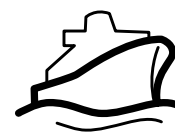


Plus d'informations sur nos solutions marines ?

Téléchargez la brochure « U SeaProtect » sur benelux.saintgobain-technicalinsulation.com/fr ou scannez le code QR.



Marine



U SeaProtect : solutions ignifuges pour les constructions marines



Isover® U SeaProtect Slab



Description du produit : panneau ULTIMATE™ robuste mais flexible, disponible en différentes qualités et dimensions (24-90 kg/m³).

Application : isolation ignifuge, thermique et acoustique des cloisons, ponts et planchers (flottants) dans les navires et autres applications offshore, combinée à une réduction significative du poids (voir pages 38-41).

Avantages du produit

- propose des solutions pour les constructions métalliques, en aluminium et en plastique
- jusqu'à 50 % plus léger que les solutions
- ignifuges traditionnelles
- très bonnes propriétés acoustiques
- flexible, mais indéformable

Les produits U SeaProtect peuvent être pourvus de différents revêtements :

- **Alu1** : aluminium pur renforcé
- **B-Al / B-GI** : tissu composite aluminium/verre, 260 g/m²
- **G120** : voile de verre noire, 120 g/m²
- **G220** : voile de verre blanche, 220 g/m²
- **G240** : voile de verre blanche, 240 g/m²
- **V1** : voile de verre renforcé, 40 g/m²
- **V2** : voile de verre noir, 60 g/m²

L'agrément pour applications marines reste d'application même en présence de tous ces types de revêtements.

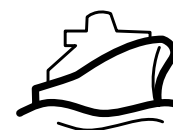
Assortiment complet

Consultez l'assortiment complet sur benelux.saint-gobain-technical-insulation.com/fr/livraison.

Epaisseur en mm	Dimensions standard en mm	m ² par colis	m ² par palette	Unité de commande	Palettes à pleine charge	Délai de livraison*
Slab 100						
30	1200 x 600	9,36	112,32	palette	22	C
40	1200 x 600	7,20	86,40	palette	22	C
50	1200 x 600	5,76	69,12	palette	22	C
60	1200 x 600	4,32	51,84	palette	22	C
70	1200 x 600	2,88	46,08	palette	22	C
Slab 96						
30	1200 x 600	9,36	112,32	palette	22	C
40	1200 x 600	7,20	86,40	palette	22	C
48	1200 x 600	8,64	103,68	palette	22	C
50	1200 x 600	5,76	69,12	palette	22	C
60	1200 x 600	3,60	57,60	palette	22	C
75	1200 x 600	2,88	46,08	palette	22	C
Slab 90						
10	1200 x 600	3,60	244,80	palette	22	C
20	1200 x 600	14,40	172,80	palette	22	C
25	1200 x 600	11,52	138,24	palette	22	C
30	1200 x 600	9,36	112,32	palette	22	C
40	1200 x 600	7,20	86,40	palette	22	C
50	1200 x 600	5,76	69,12	palette	22	C
60	1200 x 600	3,60	43,20	palette	22	C
80	1200 x 600	3,60	43,20	palette	22	C
Slab 86						
25	1200 x 600	11,52	138,24	palette	22	C
40	1200 x 600	7,20	86,40	palette	22	C
50	1200 x 600	5,76	69,12	palette	22	C
Slab 76						
20	1200 x 600	14,40	172,80	palette	22	C
25	1200 x 600	11,52	138,24	palette	22	C
40	1200 x 600	7,20	86,40	palette	22	C
50	1200 x 600	5,76	69,12	palette	22	C
Slab 66						
20	1200 x 600	14,40	172,80	palette	22	C
25	1200 x 600	11,52	138,24	palette	22	C
30	1200 x 600	9,36	112,32	palette	22	C
40	1200 x 600	7,20	86,40	palette	22	C
50	1200 x 600	5,76	69,12	palette	22	C
60	1200 x 600	3,60	57,60	palette	22	C
70	1200 x 600	2,88	46,08	palette	22	C
75	1200 x 600	3,60	43,20	palette	22	C
80	1200 x 600	3,60	43,20	palette	22	C
90	1200 x 600	2,88	34,56	palette	22	C
100	1200 x 600	2,88	34,56	palette	22	C
Slab 56						
30	1200 x 600	9,36	112,32	palette	22	C
40	1200 x 600	7,20	86,40	palette	22	C
50	1200 x 600	5,76	69,12	palette	22	C
60	1200 x 600	3,60	57,60	palette	22	C
70	1200 x 600	2,88	46,08	palette	22	C
80	1200 x 600	3,60	43,20	palette	22	C
100	1200 x 600	2,88	34,56	palette	22	C

* **Catégorie délai de livraison**

C. Quantité minimale et délai de livraison en concertation avec notre service interne des ventes.



U SeaProtect : solutions ignifuges pour les constructions marines



Isover® U SeaProtect Slab



Les produits U SeaProtect peuvent être pourvus de différents revêtements :

- **Alu1** : aluminium pur renforcé
- **B-Al / B-GI** : tissu composite aluminium/verre, 260 g/m²
- **G120** : voile de verre noire, 120 g/m²
- **G220** : voile de verre blanche, 220 m²
- **G240** : voile de verre blanche, 240 m²
- **V1** : voile de verre renforcé, 40 g/m²
- **V2** : voile de verre noir, 60 g/m²

L'agrément pour applications marines reste d'application même en présence de tous ces types de revêtements.

Assortiment complet

Consultez l'assortiment complet sur benelux.saint-gobain-technical-insulation.com/fr/livraison.

Épaisseur en mm	Dimensions standard en mm	m ² par colis	m ² par palette	Unité de commande	Palettes à pleine charge	Délai de livraison*
Slab 50						
25	1200 x 600	11,52	138,24	palette	22	C
30	1200 x 600	9,36	112,32	palette	22	C
50	1200 x 600	5,76	69,12	palette	22	C
60	1200 x 600	3,60	57,60	palette	22	C
Slab 46						
30	1200 x 600	9,36	112,32	palette	22	C
40	1200 x 600	7,20	86,40	palette	22	C
50	1200 x 600	5,76	69,12	palette	22	C
75	1200 x 600	3,60	43,20	palette	22	C
Slab 36						
30	1200 x 600	9,36	149,76	palette	22	C
40	1200 x 600	7,20	115,20	palette	22	C
50	1200 x 600	6,48	103,68	palette	22	C
60	1200 x 600	5,76	92,16	palette	22	C
70	1200 x 600	3,60	72,00	palette	22	C
80	1200 x 600	4,32	69,12	palette	22	C
90	1200 x 600	3,60	57,60	palette	22	C
100	1200 x 600	3,60	57,60	palette	22	C
120	1200 x 600	2,16	34,56	palette	22	C
Slab 24						
20	1200 x 600	17,28	276,48	palette	22	C
30	1200 x 600	12,96	207,36	palette	22	C
40	1200 x 600	8,64	138,24	palette	22	C
50	1200 x 600	7,20	115,20	palette	22	C
60	1200 x 600	5,76	92,16	palette	22	C
70	1200 x 600	5,04	80,64	palette	22	C
75	1200 x 600	5,04	80,64	palette	22	C
80	1200 x 600	4,32	69,12	palette	22	C
100	1200 x 600	3,60	57,60	palette	22	C
150	1200 x 600	2,16	34,56	palette	22	C

Caractéristiques techniques et certification

Température de service maximale	650 °C*	EN 14706
Réaction au feu	Ininflammable	IMO MSC.61(76)
Certification	Marquage CE	EN 14303
	Agréé pour les applications marines	

* 100 °C au niveau du revêtement en aluminium

Coefficient de conductivité thermique selon la norme EN 12667

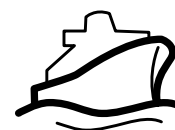
U SeaProtect	Température moyenne (°C)						Densité kg/m ³
	10	50	100	200	300	400	
	λ (W/m.K)						
Slab 100	0,031	0,035	0,040	0,046	0,070	0,091	100
Slab 96	0,031	0,035	0,040	0,054	0,070	0,091	96
Slab 90	0,035	0,035	0,040	0,054	0,070	0,091	90
Slab 86	0,031	0,035	0,040	0,054	0,070	0,091	86
Slab 76	0,031	0,035	0,040	0,054	0,072	0,096	76
Slab 66	0,031	0,035	0,040	0,054	0,072	0,096	66
Slab 56	0,031	0,036	0,041	0,057	0,078	0,104	56
Slab 50	0,031	0,036	0,042	0,059	0,080	0,109	50
Slab 46	0,032	0,036	0,042	0,060	0,086	0,122	46
Slab 36	0,032	0,038	0,047	0,070	0,099		36
Slab 24	0,033	0,039	0,048	0,077	0,118		24

* Catégorie délai de livraison

C Quantité minimale et délai de livraison en concertation avec notre service interne des ventes.



Marine



U SeaProtect : solutions ignifuges pour les constructions marines



Isover® U SeaProtect Roll

Description du produit : matelas flexible en laine minérale ULTIMATE™. Peut également être pourvue de divers revêtements.

Application : isolation ignifuge, thermique et acoustique des cloisons, ponts et planchers (flottants) des navires, combinée à une réduction significative du poids (voir également pages 38-41).

Avantages du produit

- le rouleau permet d'assurer la pose tant entre les membrures que par-dessus sans qu'aucune découpe soit nécessaire
- pour les constructions métalliques et aluminium
- très bonnes propriétés acoustiques

Les produits U SeaProtect peuvent être pourvus de différents revêtements :

- Alu1** : aluminium pur renforcé
- G120** : voile de verre noire, 120 g/m²
- G220** : voile de verre blanche, 220 m²
- G240** : voile de verre blanche, 240 m²
- V1** : voile de verre renforcé, 40 g/m²

L'agrément pour applications marines reste d'application même en présence de tous ces types de revêtements.

Assortiment complet

Consultez l'assortiment complet sur benelux.saint-gobain-technical-insulation.com/fr/livraison.

Épaisseur en mm	Dimensions standard en mm	m ² par colis	m ² par palette	Unité de commande	Palettes à pleine charge	Délai de livraison*
Roll 56						
30	6300 x 1200	7,56	136,08	palette	22	C
50	3800 x 1200	4,56	82,08	palette	22	C
60	3200 x 1200	3,84	69,12	palette	22	C
Roll 50						
30	5200 x 1200	6,24	112,32	palette	22	C
50	3200 x 1200	3,84	69,12	palette	22	C
60	3200 x 1200	3,84	69,12	palette	22	C
Roll 36						
30	12500 x 1200	15,00	180,00	palette	22	C
50	8000 x 1200	9,60	115,20	palette	22	C
60	6500 x 1200	7,80	93,60	palette	22	C
70	5800 x 1200	6,96	83,52	palette	22	C
80	5000 x 1200	6,00	72,00	palette	22	C
100	4000 x 1200	4,80	57,60	palette	22	C
120	3200 x 1200	3,84	46,08	palette	22	C
Roll 24						
20	17000 x 1200	40,80	489,60	palette	22	C
25	14000 x 1200	33,60	403,20	palette	22	C
30	12000 x 1200	28,80	345,60	palette	22	C
40	17500 x 1200	21,00	252,00	palette	22	C
50	14000 x 1200	16,80	201,60	palette	22	C
60	12000 x 1200	14,40	172,80	palette	22	C
70	10000 x 1200	12,00	144,00	palette	22	C
75	9200 x 1200	11,04	132,48	palette	22	C
80	9000 x 1200	10,80	129,60	palette	22	C
100	7000 x 1200	8,40	100,80	palette	22	C
120	6000 x 1200	7,20	86,40	palette	22	C
140	5000 x 1200	6,00	72,00	palette	22	C
160	4500 x 1200	5,40	64,80	palette	22	C
180	4000 x 1200	4,80	57,60	palette	22	C

Caractéristiques techniques et certification

Température de service maximale	650 °C	EN 14706
Réaction au feu	Ininflammable	IMO MSC.61(76)
Certification	Marquage CE	EN 14303
	Agréé pour les applications marines	

Coefficient de conductivité thermique selon la norme EN 12667

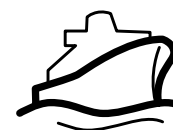
U SeaProtect	Température moyenne (°C)						Densité kg/m ³
	10	50	100	200	300	400	
	λ (W/m.K)						
Roll 56	0,031	0,036	0,041	0,057	0,078	0,104	56
Roll 50	0,031	0,036	0,042	0,059	0,080	0,109	50
Roll 36	0,032	0,038	0,047	0,070	0,099		36
Roll 24	0,033	0,039	0,048	0,077	0,118		24

* Catégorie délai de livraison

C. Quantité minimale et délai de livraison en concertation avec notre service interne des ventes.



Marine



U SeaProtect : solutions ignifuges pour les constructions marines



Avantages du produit

- pour les constructions métalliques et aluminium
- très bonnes propriétés acoustiques

U SeaProtect Wired Mats revêtus d'aluminium pur renforcé : Alu1

L'agrément pour applications marines reste d'application en présence de ce revêtement.

Assortiment complet

Consultez l'assortiment complet sur benelux.saint-gobain-technical-insulation.com/fr/livraison.

Isover® U SeaProtect Wired Mat



Description du produit : matelas sur treillis en laine minérale ULTIMATE™. Peut également être pourvu de divers revêtements.

Application : isolation ignifuge, thermique et acoustique des cloisons, ponts et planchers (flottants) des navires, combinée à une réduction significative du poids (voir également pages 38-41).

Épaisseur en mm	Dimensions standard en mm	m ² par colis	m ² par palette	Unité de commande	Palettes à pleine charge	Délai de livraison*
Wired Mat 66						
30	10000 x 600	12,00	216,00	palette	22	C
40	7500 x 600	9,00	162,00	palette	22	C
50	6000 x 600	7,20	129,60	palette	22	C
60	5000 x 600	6,00	108,00	palette	22	C
70	4300 x 600	5,16	92,88	palette	22	C
80	3700 x 600	4,44	79,92	palette	22	C
90	3300 x 600	3,96	71,28	palette	22	C
100	3000 x 600	3,60	64,80	palette	22	C
Wired Mat 48						
50	6300 x 600	7,56	136,08	palette	22	C
60	3900 x 600	4,68	84,24	palette	22	C
70	3100 x 600	3,72	66,96	palette	22	C
Wired Mat 36						
50	6300 x 600	7,56	136,08	palette	22	C
60	5200 x 600	6,24	112,32	palette	22	C
70	4500 x 600	5,40	97,20	palette	22	C
80	4000 x 1200	4,80	86,40	palette	22	C
100	3100 x 600	3,72	66,96	palette	22	C
120	2600 x 600	3,12	56,16	palette	22	C

Caractéristiques techniques et certification

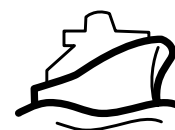
Température de service maximale	650 °C	EN 14706
Réaction au feu	Ininflammable	IMO MSC.61(76)
Certification	Marquage CE	EN 14303
	Agréé pour les applications marines	

Coefficient de conductivité thermique selon la norme EN 12667

U SeaProtect	Température moyenne (°C)						Densité kg/m ³
	10	50	100	200	300	400	
	λ (W/m.K)						
Wired Mat 66	0,031	0,035	0,040	0,054	0,072	0,096	66
Wired Mat 48	0,032	0,036	0,044	0,063	0,087	0,122	48
Wired Mat 36	0,032	0,037	0,045	0,069	0,104	0,153	36

* Catégorie délai de livraison

C Quantité minimale et délai de livraison en concertation avec notre service interne des ventes.



Isover® SeaProtect Tape



Description du produit : ruban adhésif autocollant certifié MED.

Application : pour le recouvrement des joints entre les produits d'isolation revêtus de voile de verre ou d'aluminium et des joints entre le revêtement et la construction métallique.

Dimensions rouleau en mm	m ² par rouleau	Rouleaux par boîte	m ² par boîte	Unité de commande	Délai de livraison*
SeaProtect Tape G120					
45 x 50.000	50	24	1200	boîte	C
70 x 50.000	50	16	800	boîte	C
SeaProtect Tape Alu					
50 x 50.000	50	24	1200	boîte	C

Avantages du produit

- sécurité incendie (Code 2010 des méthodes d'essai au feu de l'OMI)
- facile à appliquer grâce à une couche autocollante
- mise en œuvre rapide



Isover® SeaProtect dB-Flex Alu



Description du produit : membrane insonorisante pour applications marines.

Application : En combinaison avec les systèmes U SeaProtect, elle assure une isolation phonique très élevée (jusqu'à 53-54 dB) à bord des navires et des constructions offshore.

Dimensions rouleau en mm	Nombre de pièces par colis	m ² par colis	m ² par palette	Unité de commande	Délai de livraison*
5.000 x 1.200	1	6	60	palette	C
5.000 x 600	2	6	60	palette	C
7.500 x 400	2	6	60	palette	C
10.000 x 300	2	6	60	palette	C
50.000 x 1.200	1	60	180	palette	C

Avantages du produit

- améliore l'insonorisation
- rapide et facile à installer (Quick-Cover)
- membrane résistante
- certificat Low Flame Spread (Code 2010 des méthodes d'essai au feu de l'OMI)

* Catégorie délai de livraison

C Quantité minimale et délai de livraison en concertation avec notre service interne des ventes.





Coordonnées

Saint-Gobain Isover | Bureau de vente Pays-Bas

Adresse de visite : Stuartweg 1b, 4131 NH Vianen
Adresse postale : Postbus 96, 4130 EB Vianen
Téléphone : +31 (0)347 35 84 00
E-mail général : benelux@saint-gobain-technical-insulation.com
E-mail de vente : verkoop@isover.nl
Site web : benelux.saint-gobain-technical-insulation.com
Numéro de TVA : NL009960120B01

Saint-Gobain Isover est une marque commerciale de Saint-Gobain Construction Products Nederland B.V.

Saint-Gobain Isover | Bureau de vente Belgique

Adresse de visite : Sint-Jansweg 9 - Haven 1602, B-9130 Kallo
Téléphone : +32 3 360 23 67 / +32 3 360 23 69
E-mail général : benelux@saint-gobain-technical-insulation.com
E-mail de vente : isover_orders@saint-gobain.com
Site web : benelux.saint-gobain-technical-insulation.com
Numéro de TVA : BE 0400.865.465

Saint-Gobain Isover est une marque commerciale de Saint-Gobain Construction Products Belgium SA.

Conseils sur votre projet

Contactez l'un de nos conseillers pour obtenir un avis intégral sur votre projet.



Eddie Oprel

HVAC, Industrie et Marine & Offshore
✉ eddie.oprel@saint-gobain.com
☎ +31 (0)6 53 75 34 54



Edward van Engelenhoven

Conseils techniques Industrie
✉ edward.vanengelenhoven@saint-gobain.com
☎ +31 (0)6 12 27 49 72

Liste de prix

Téléchargez le prix actuels d'Isover Isolation Technique 2025 sur le site web benelux.saint-gobain-technical-insulation.com/fr/livraison ou scannez le code QR.



Solutions d'isolation d'Isover pour le bâtiment

Pour de plus amples informations sur les solutions d'isolation de bâtiment d'Isover, veuillez consulter le site isover.be.

Pour rester informé :



Saint-Gobain Isover Technical Insulation Benelux



Saint-Gobain Isover Technical Insulation Benelux



Abonnez-vous à notre bulletin d'information sur benelux.saint-gobain-technical-insulation.com/fr



benelux.saint-gobain-technical-insulation.com/fr

Clause de non-responsabilité

Saint-Gobain Solutions a apporté le plus grand soin à l'élaboration de la présente publication. Il n'est toutefois pas exclu que des inexactitudes aient pu s'y glisser. En acceptant ce catalogue, son utilisateur en assume le risque explicitement et Saint-Gobain Solutions ne saurait en être tenu pour responsable. Vous trouverez la version la plus récente du catalogue sur benelux.saint-gobain-technical-insulation.com/fr/documentation.